

arts  
visuels



Conseillers pédagogiques en arts visuels du Pas de Calais

# Pratiques artistiques autour d'une démarche de création sur le paysage

# Exploiter

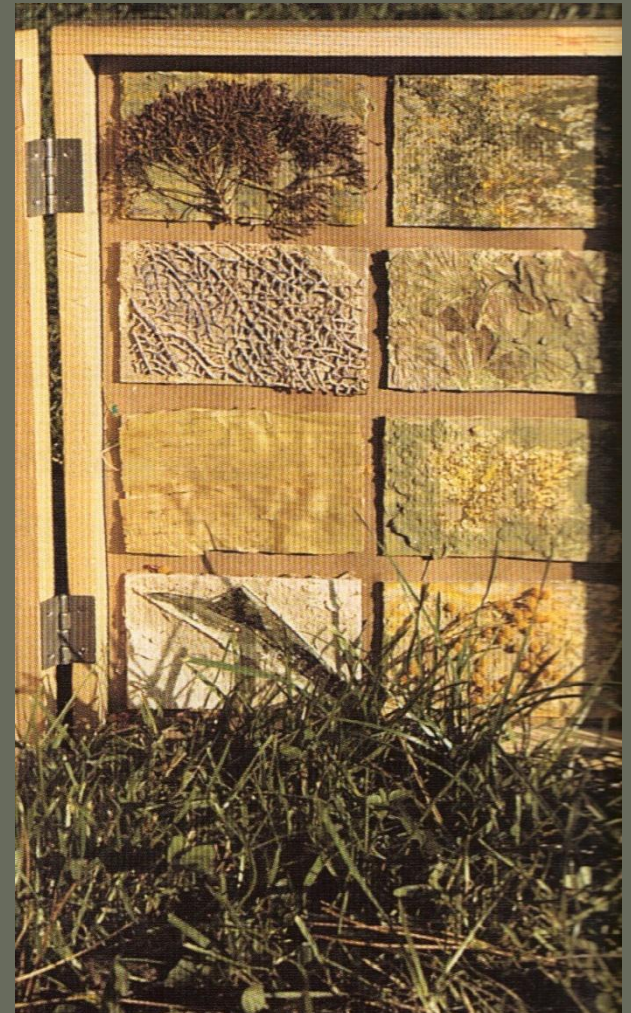
- A partir de la collecte
- A partir des œuvres
- A partir d'un questionnement

# Les opérations plastiques

ISOLER	REPRODUIRE	TRANSFORMER	ASSOCIER
<ul style="list-style-type: none"><li>▪ <u>Priver du contexte</u></li><li>➤ Supprimer</li><li>➤ Cacher</li><li>➤ Cadrer</li><li>➤ Extraire</li> <li>▪ <u>Privilégier/contexte</u></li><li>➤ Montrer</li><li>➤ Différencier</li></ul>	<ul style="list-style-type: none"><li>➤ Copier</li><li>➤ Doubler</li><li>➤ Calquer</li><li>➤ Photographier</li><li>➤ Refaire</li><li>➤ Répéter</li><li>➤ photocopier</li></ul>	<ul style="list-style-type: none"><li>▪ <u>Modifier</u></li><li>➤ Dissocier</li><li>➤ Fragmenter</li><li>➤ Effacer</li><li>➤ Ajouter</li><li>➤ supprimer</li> <li>▪ <u>Combiner</u></li><li>➤ Inverser</li><li>➤ Alternner</li> <li>▪ <u>Déformer</u></li><li>➤ Allonger</li><li>➤ Raccourcir</li><li>➤ Changer d'échelle</li><li>➤ Exagérer</li> <li>▪ <u>Changer la technique</u> ( SMOG-format)</li></ul>	<ul style="list-style-type: none"><li>▪ <u>Rapprocher</u></li><li>➤ Juxtaposer</li><li>➤ Superposer</li><li>➤ Relier</li><li>➤ Opposer</li> <li>▪ <u>Multiplier</u></li> <li>▪ <u>Assembler</u></li><li>➤ Rassembler</li><li>➤ Imbriquer</li></ul>

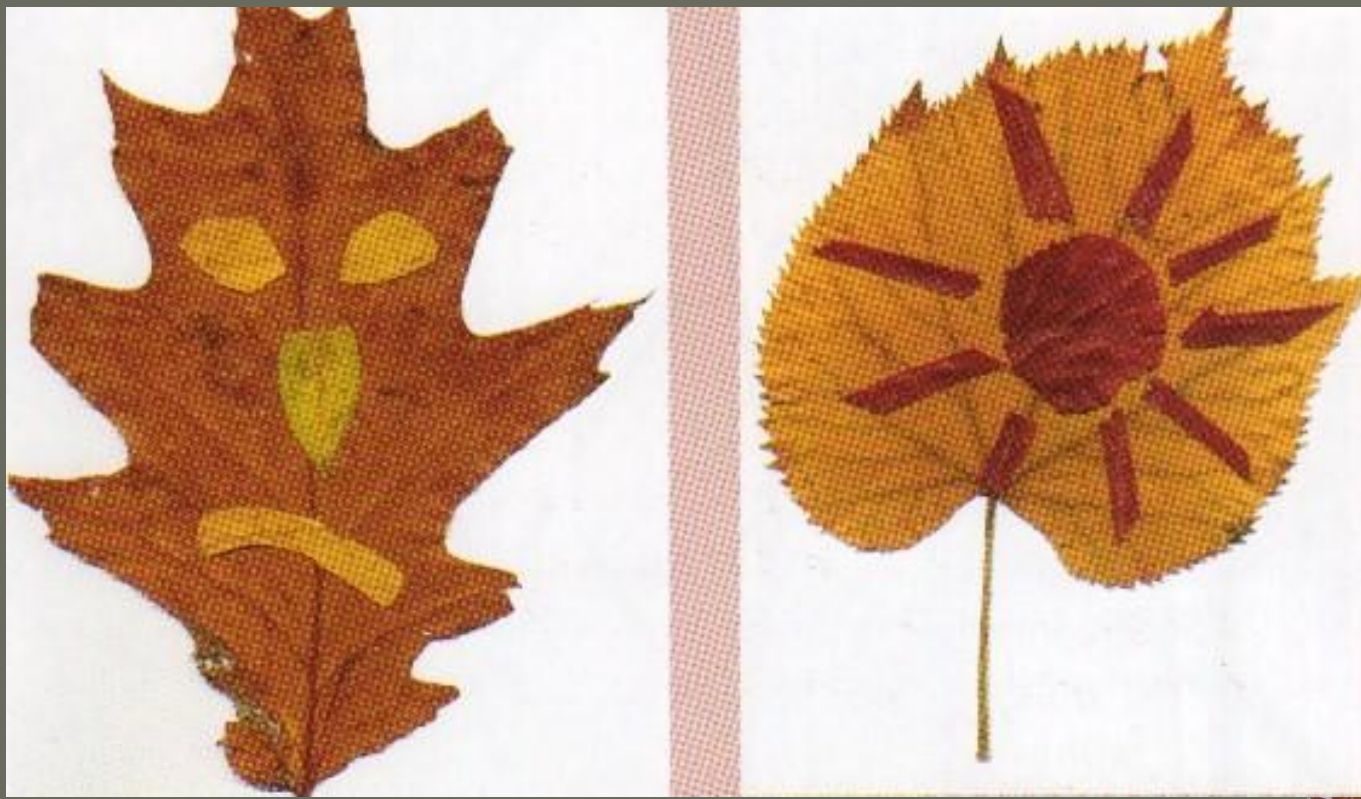
# Exploiter la récolte :

Associer pour présenter (les matériaux, les empreintes, les dessins, les photographies)









**Tirer parti des matériaux récoltés (forme, couleur, texture, matière...)**



# Exploiter la récolte

Expérimenter techniques, supports, médiums, outils, gestes...





**Tirer parti, isoler et associer**



**Associer pour évoquer un lieu**



Vent d'automne  
Voyageur dans ce monde  
flottant  
j'ignore où tu vas.

Isoler et associer pour évoquer un lieu (poésie, dessin, frottage...)



**Isoler une forme, la représenter en variant les techniques**  
**Associer pour présenter**

Tirer parti , isoler et associer pour représenter un nouveau paysage



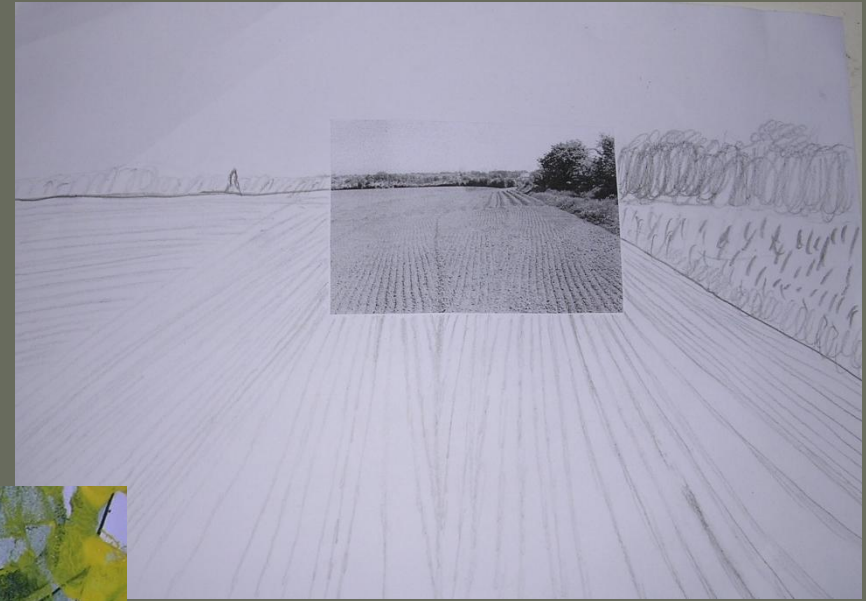


Isoler des formes d'un paysage, les disposer sur un support

Tirer parti pour prolonger et créer un nouveau paysage



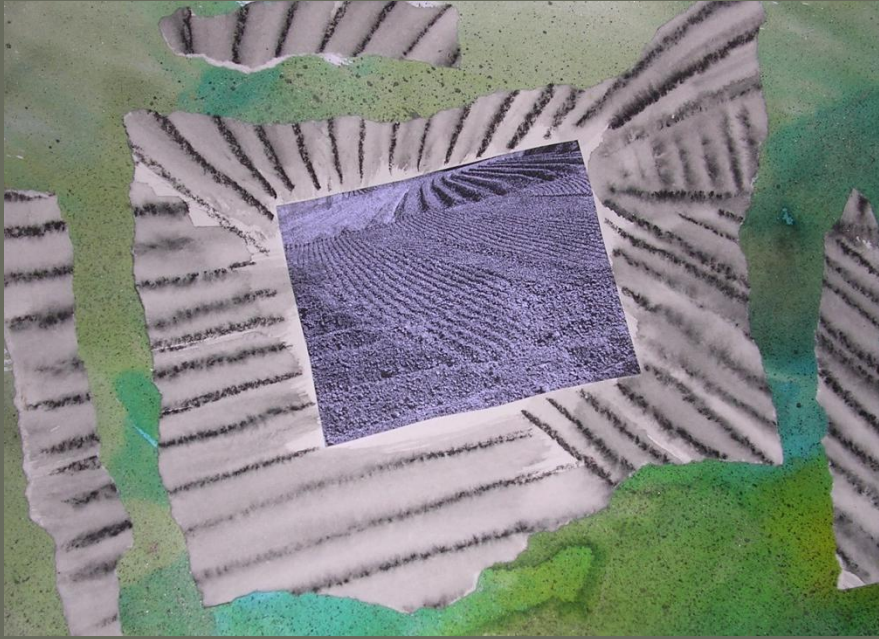
**Prolonger et associer selon ligne,  
couleur, forme, matière ...**







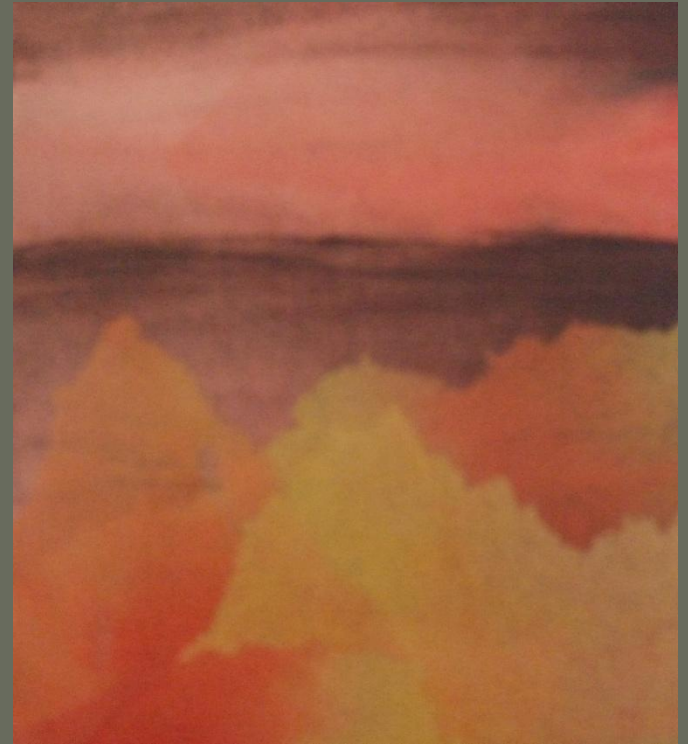




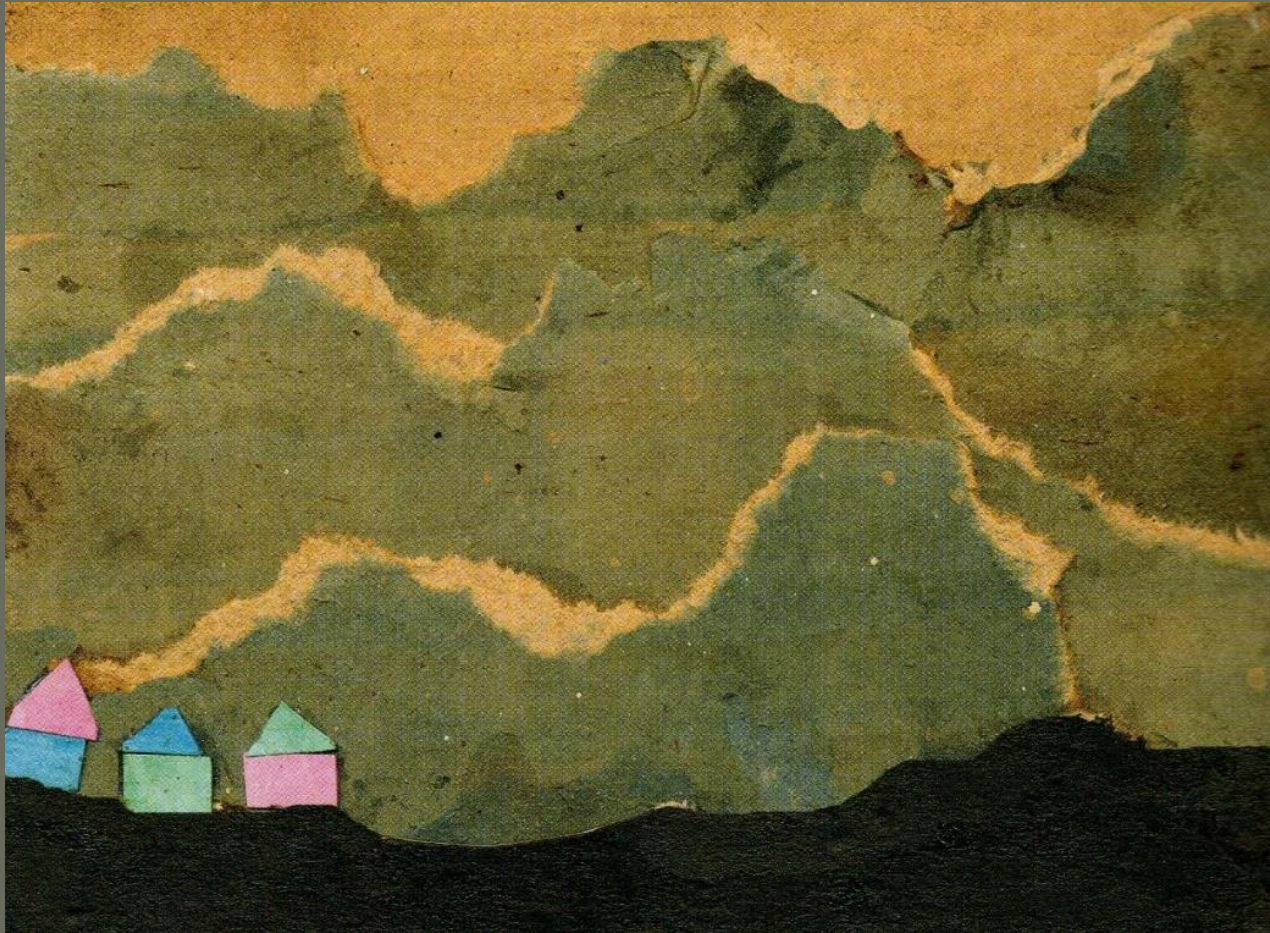


Tirer parti des réserves





**Tirer parti des expérimentations de techniques (encre sur sopalin, craie grasse et encre sur papier calque) pour créer un paysage**



Tirer parti des expérimentations de techniques (papier gouaché, encre déchiré), ajouter des éléments s'inscrivant dans le paysage



**Isoler, représenter, associer pour composer un paysage**

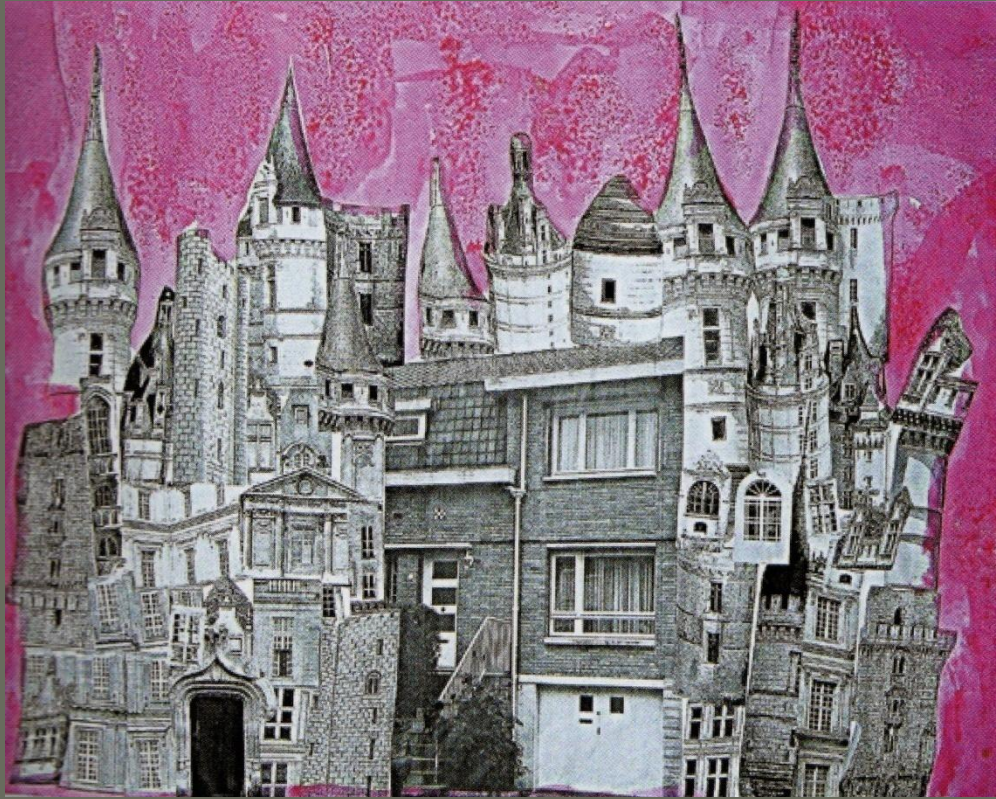




Isoler, associer, prolonger pour mettre en valeur (exploitations plastiques, écrits poétiques, recueil de mots, images)



**Associer, combiner jusqu'à saturation de l'espace**



Associer des formes, organiser l'espace avec une intention



**Composer un paysage à partir d'un procédé pictural (succession des plans)**



**Tirer parti du pliage pour représenter un paysage**



**Déstructurer et associer les éléments pour représenter un paysage**



**Choisir et associer deux images en tenant compte de leur qualité plastique**



**Isoler et représenter une partie**

**Associer les productions**





**Tirer parti pour représenter**



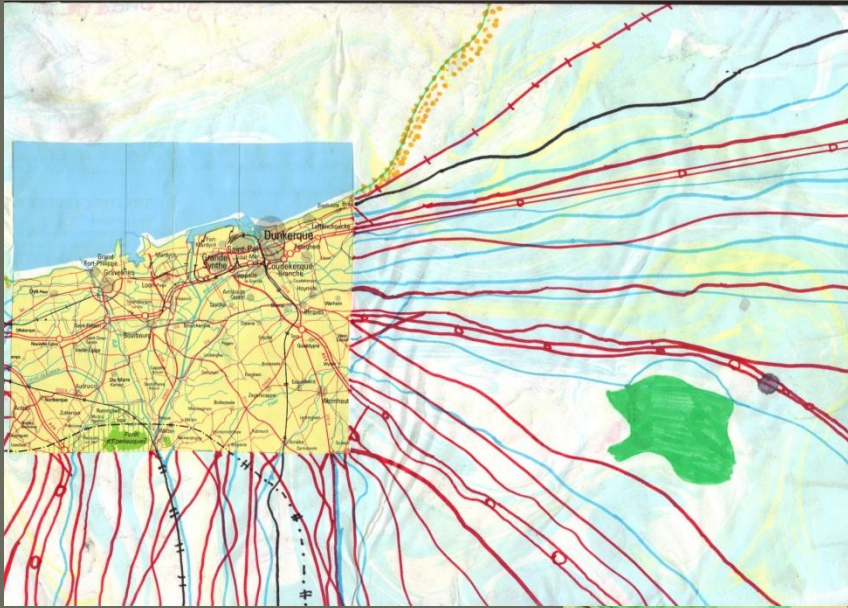
Tirer parti d'un réseau de lignes

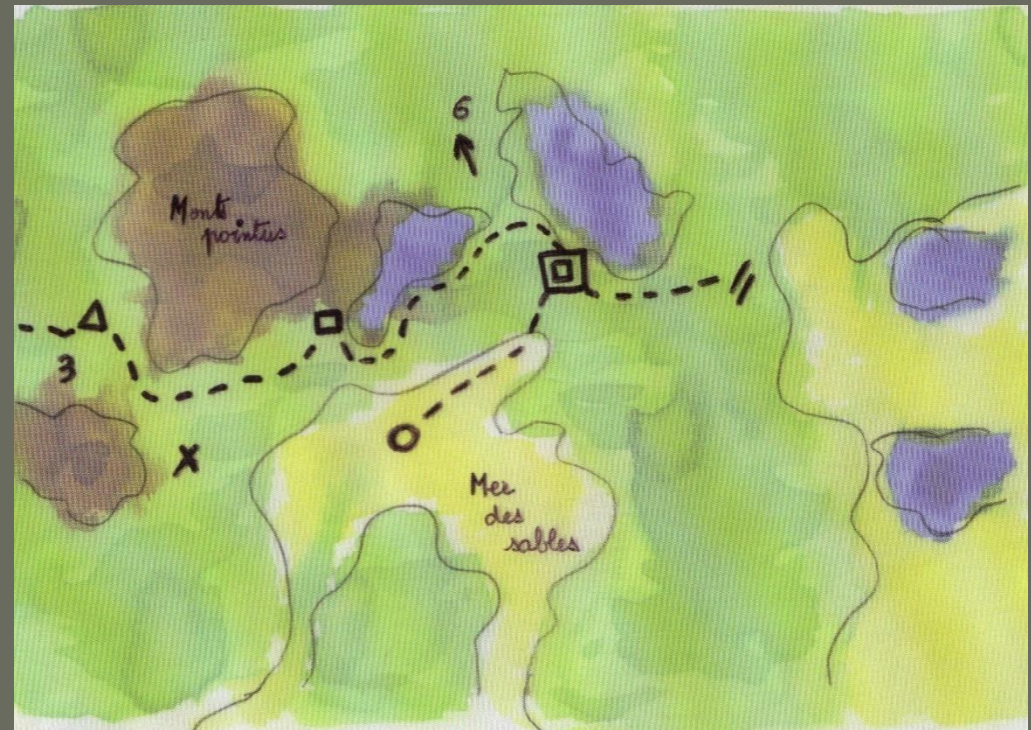
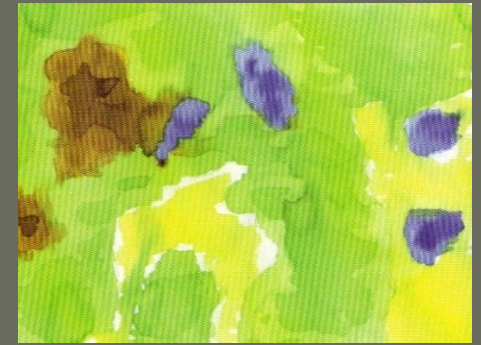
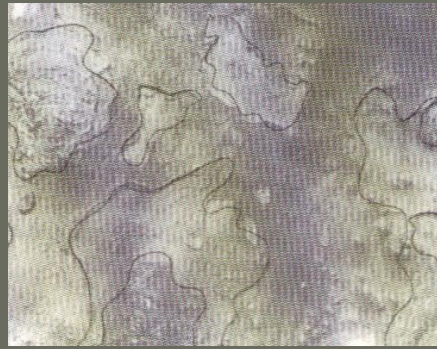




**Isoler et prolonger un réseau de lignes (cartes routières, cartes satellite...)**







Tirer parti des formes obtenues à partir de l'expérimentation de différentes techniques



# Prélever les lignes d'un paysage, investir les espaces obtenus en variant la technique et la couleur

## L'homme, une force dans la nature



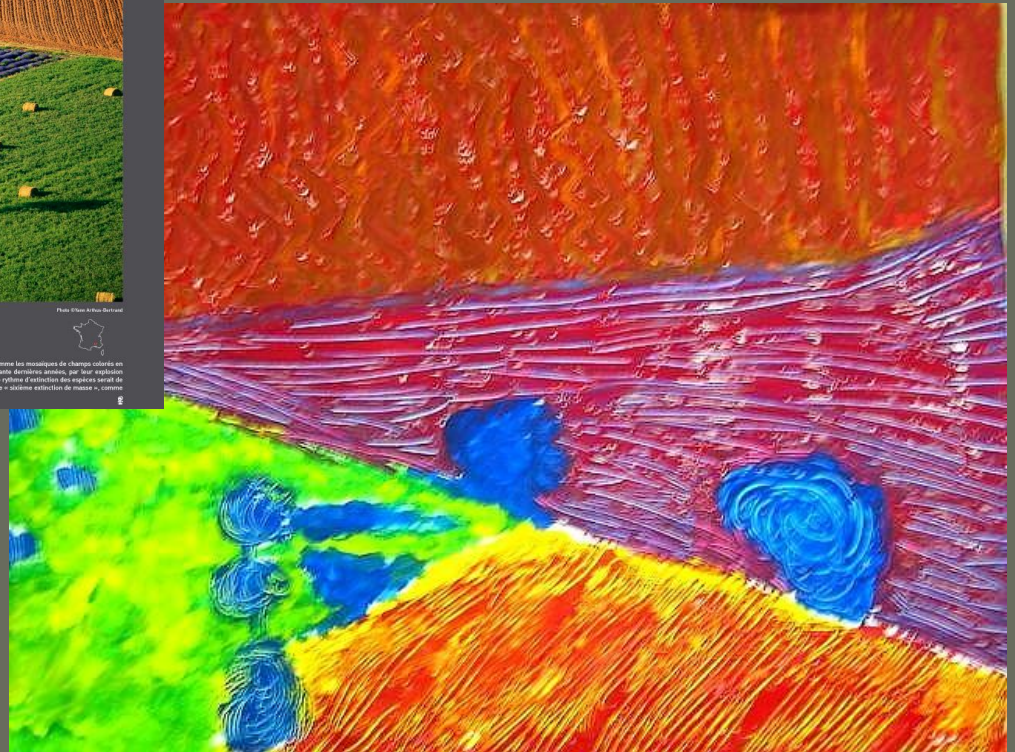
Champs cultivés, Vaucluse, France.

Photo d'Estimation sur [www.laboecologie.org/04/06/11/](http://www.laboecologie.org/04/06/11/)

Photo: Erikas Arvola-Bertrand

L'homme a totalement modifié les milieux naturels de la planète.  
La nature sauvage n'existe quasiment plus.

En découvrant l'agriculture, il y a environ 10 000 ans, les hommes ont assuré leur sécurité alimentaire et amélioré leurs conditions de vie. Ils ont redessiné les paysages, leur donnant une beauté très particulière comme les mosaïques de champs colorés en Provence, les rizières en terrasses en Asie, le bocage de Normandie. Pendant cette lente évolution, les espèces sauvages se sont adaptées et certaines ont tiré parti des prairies ou des haies. Mais ces cinquante dernières années, par leur explosion démographique et l'intensification de leurs techniques, les hommes ont changé les écosystèmes de la planète plus rapidement que pendant toute l'histoire de l'humanité. Très rapidement sans doute. Aujourd'hui la vitesse d'extinction des espèces avoisine de 100 fois à 1 000 fois plus rapide que le rythme naturel. La Terre a perdu la moitié de ses forêts originelles, la moitié de ses zones humides, le tiers de ses récifs coralliens... Des biologistes évoquent désormais une « sixième extinction de masse », comme celle qui disparut il y a 65 millions d'années. Et cette fois-ci le principal responsable est l'espèce humaine. [www.lesciences.fr](http://www.lesciences.fr)

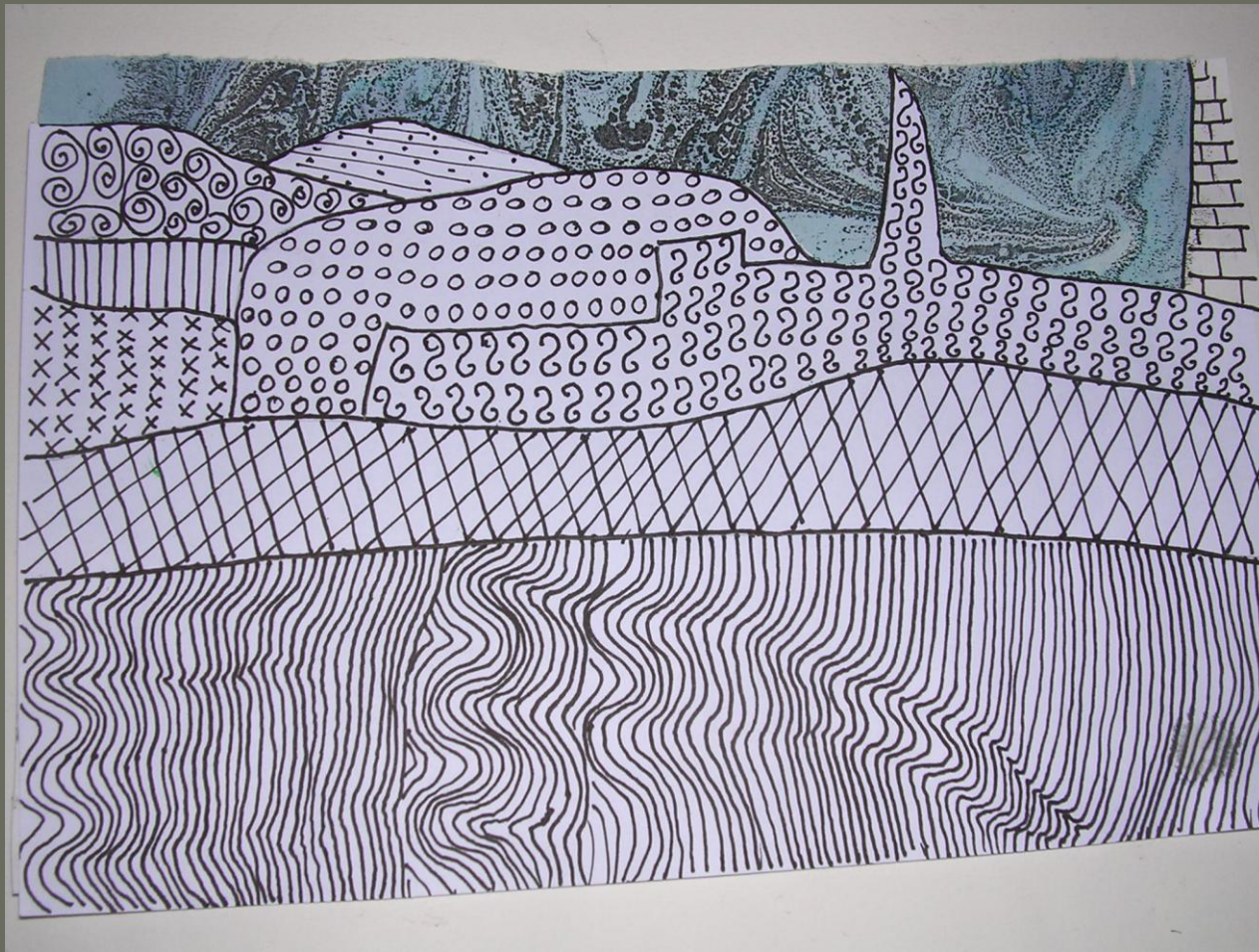




En variant les matériaux



## En variant le graphisme





En variant les matières

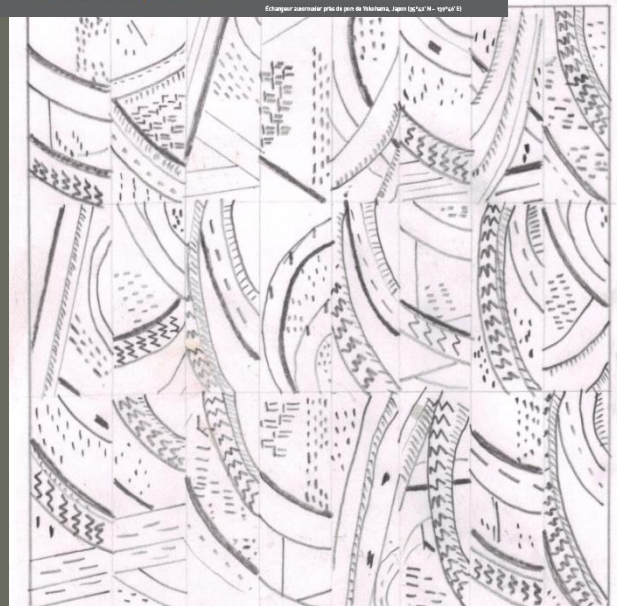


## Economiser l'énergie



Photo d'illustration sur [www.lesdevoisinsdelatour.fr](http://www.lesdevoisinsdelatour.fr)

Création architecturale pour le pont de Nishan, Japon (du '94 - 1997)

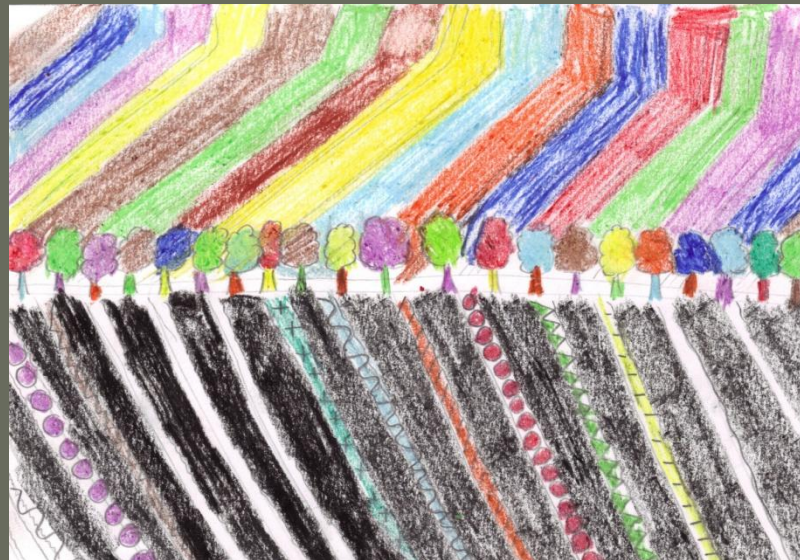
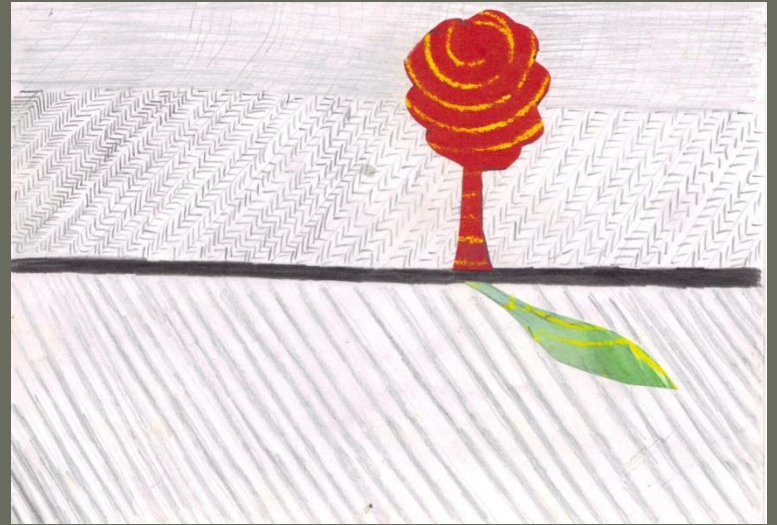


En variant le cadrage



Isoler, associer pour évoquer l'image-mère (lignes, empreintes...)

## Se nourrir en respectant la Terre







## Vivre de son travail



Plus d'informations sur [www.lesidees.com/actualites](http://www.lesidees.com/actualites)

Image de fond, source le monde de Cécile, Espace.org/le-monde-10

Le revenu moyen des vingt pays les plus riches est 37 fois supérieur à celui des vingt pays les plus pauvres.



Avec la mondialisation de l'économie, ce qui est produit à un endroit est consommé à un autre. Mais les salaires et les conditions de travail sont si différents d'un pays à l'autre que de nombreux travailleurs sont précaires, dans les pays en développement comme dans les pays industrialisés. Si 25 millions de personnes dans le monde travaillent, 2 millions d'entre elles gagnent moins de 1,5 € par jour. Dans ces conditions, c'est la dignité même des hommes et de leur famille qui est ignorée. Face à ces problèmes, de nouvelles formes d'échange entre le Nord et le Sud apparaissent, comme le commerce équitable, où le consommateur choisit de payer légèrement plus cher un produit contre l'assurance de voir le producteur rémunéré dignement. Ces nouvelles formes de commerce responsable ont un autre avantage de recréer en lien entre producteurs et consommateurs.

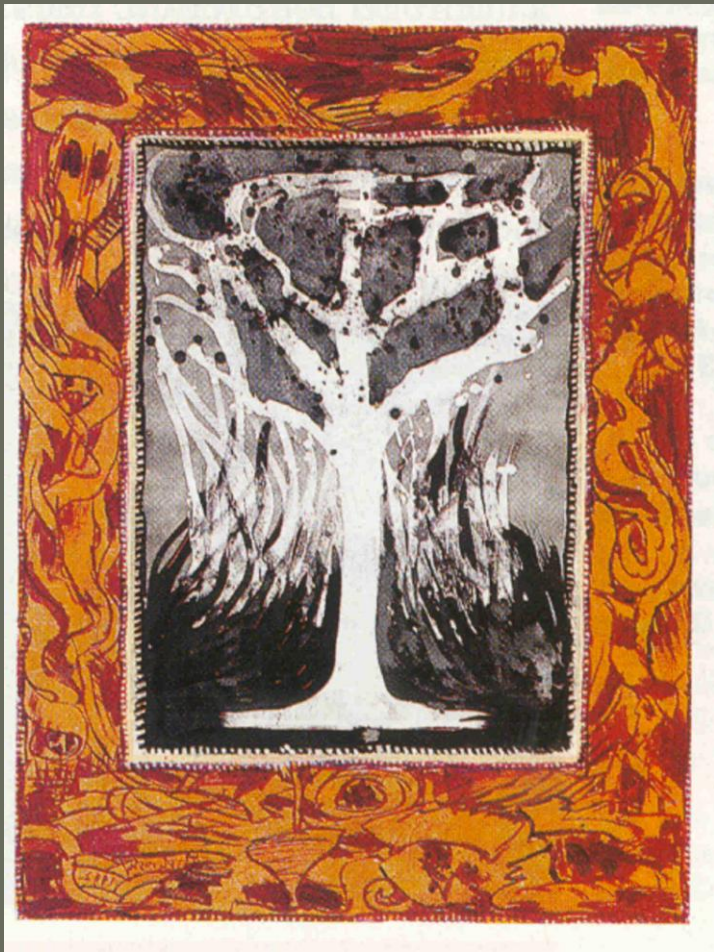


# Exploiter les œuvres d'art



Pierre Alechinsky, *l'arbre en hiver*, 1970





Pierre Alechinsky, *l'arbre*





Vincent Van Gogh, *les tournesols*





Paul Klee, *Der Niesen*



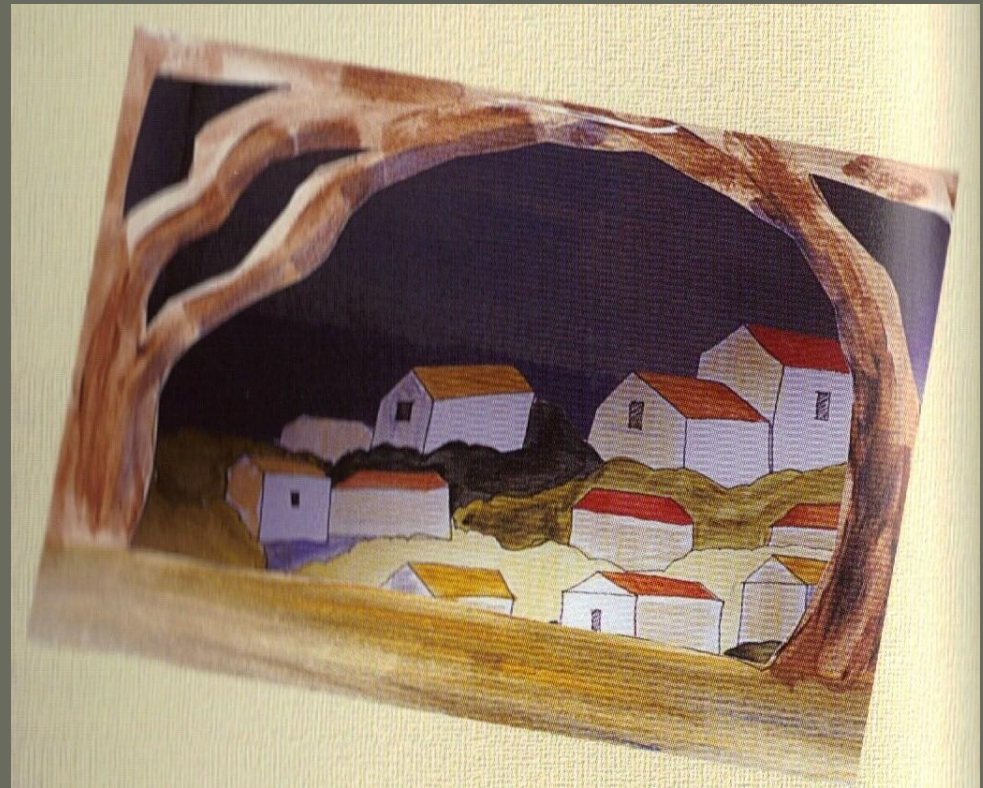


Paul Klee, *Der Niesen*



Représenter en 3D

La mer à l'Estaque 1883-1886  
PAUL CÉZANNE (1839-1906)





Miró, *paysage catalan*







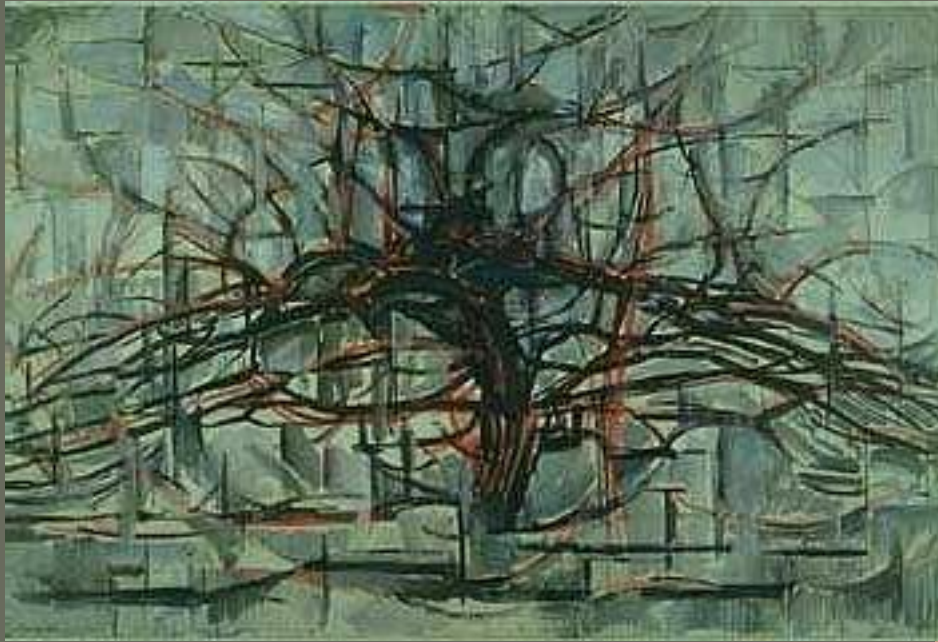
Hokusai, *Sous le pont Mannen à Fukagawa*, v. 1820





Piet Mondrian, *l'arbre argenté*





Piet Mondrian, *l'arbre gris*



Paysage de rivière (vers 1820)  
JOHN CONSTABLE (1776-1837)



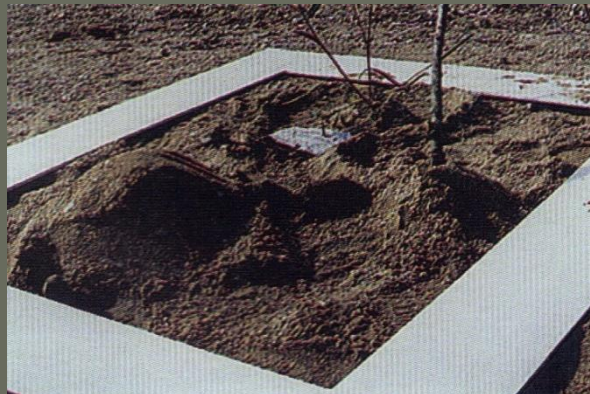


Piet Mondrian, *l'arbre rouge*





Simonds



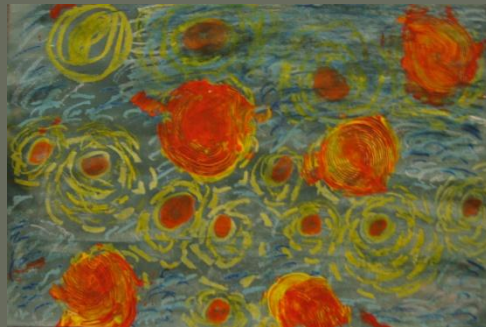


Vincent Van Gogh, *la nuit étoilée*

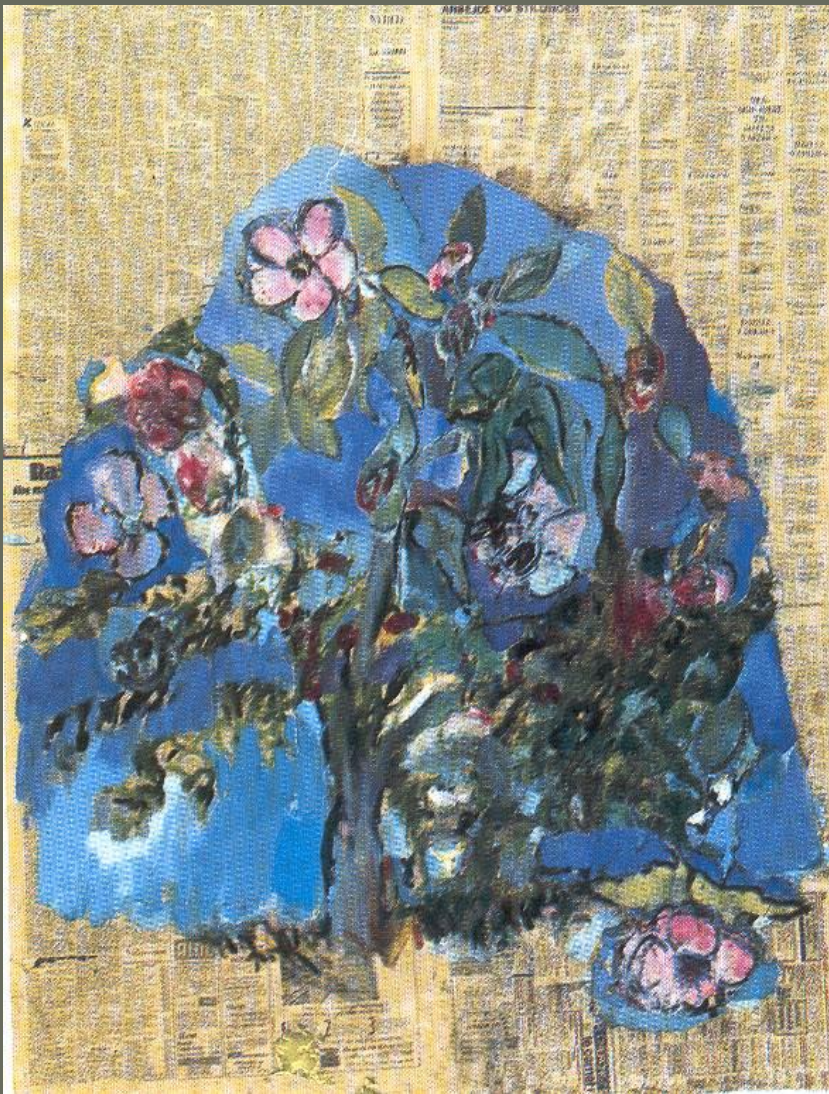




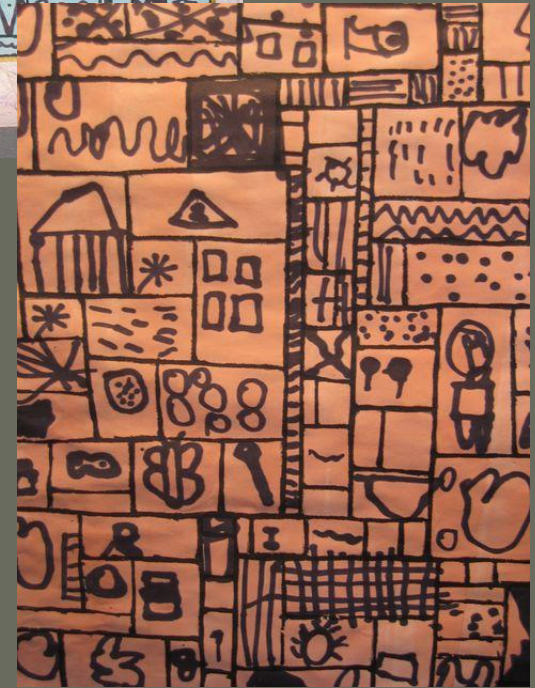
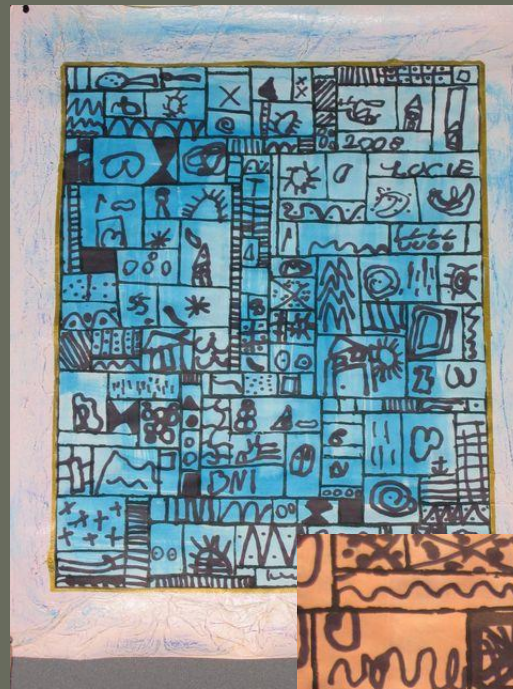
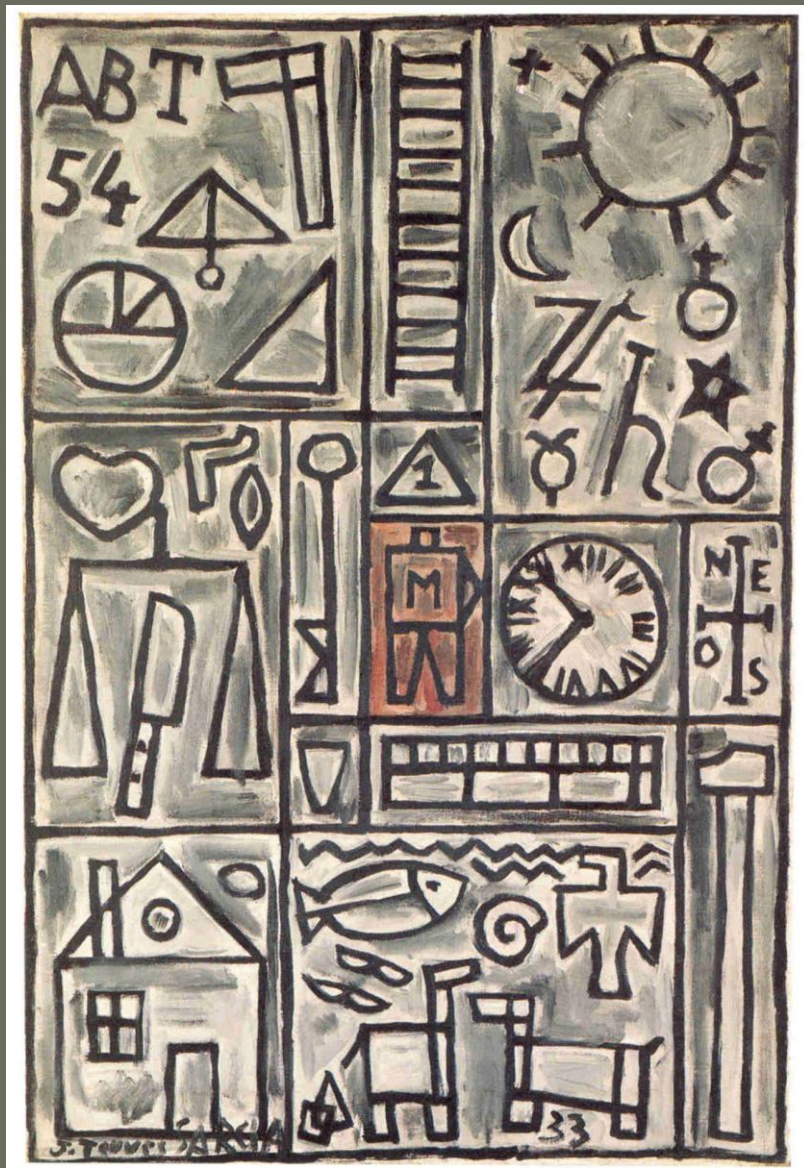
Vincent Van Gogh, *la nuit étoilée*



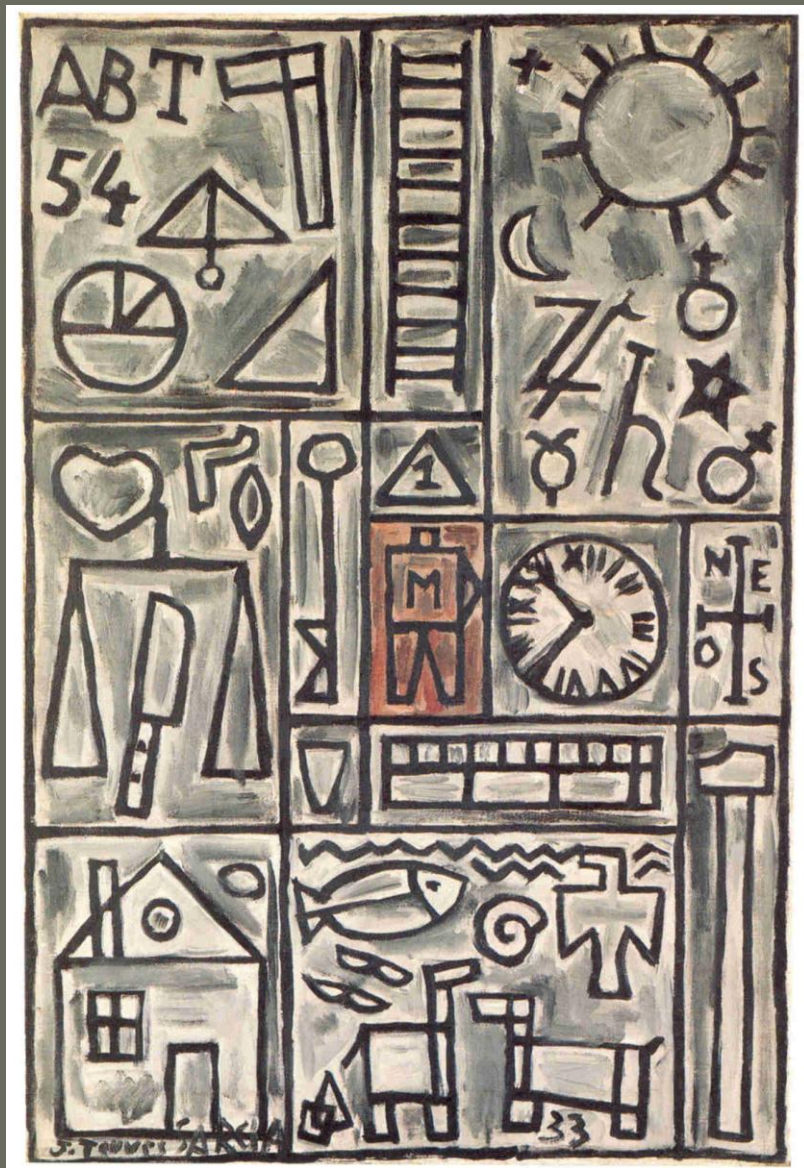




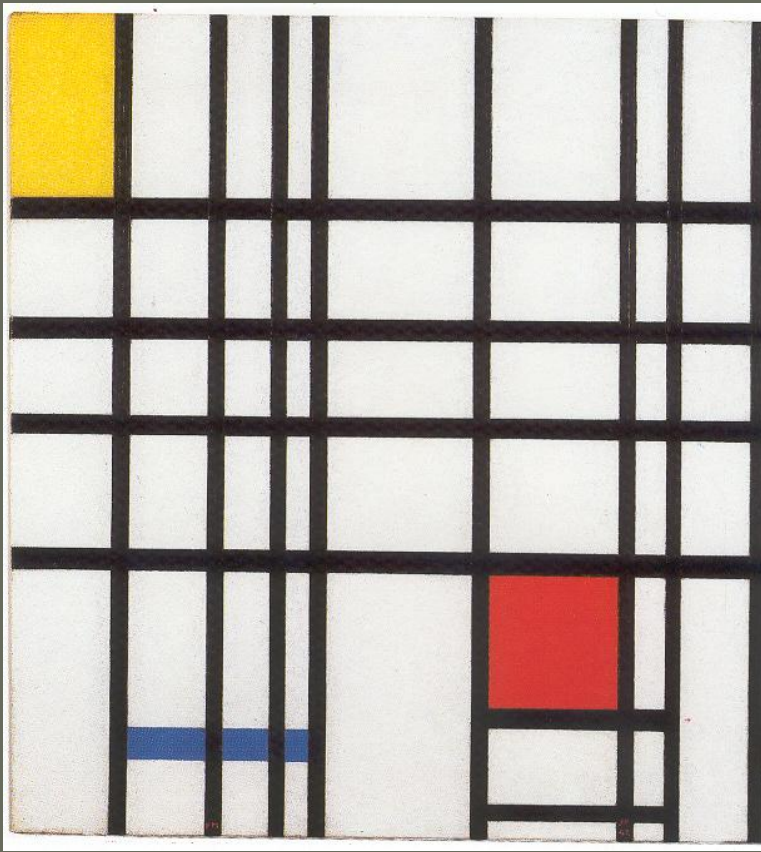
Martial Raysse, *image XXVIII*, 1976



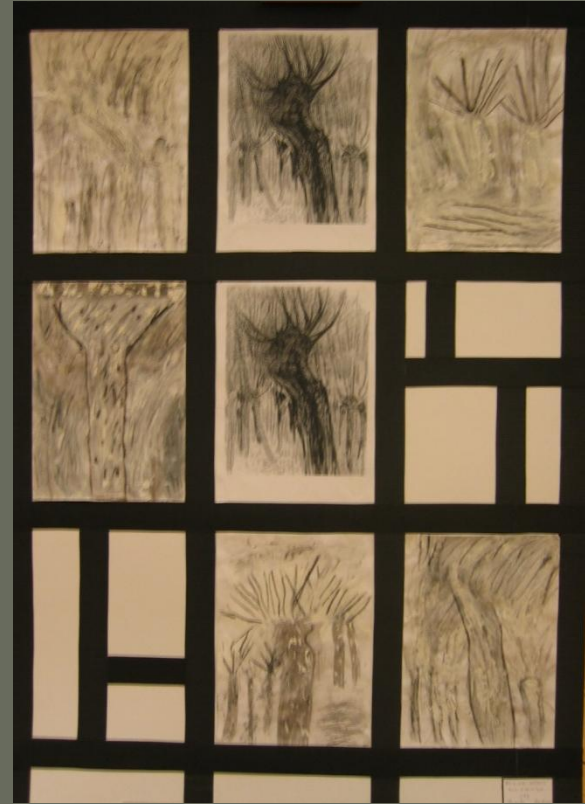
Torres Garcia, *Construction grise et noir avec rouge au centre*



Torres Garcia, *Construction grise et noir avec rouge au centre*



Mondrian





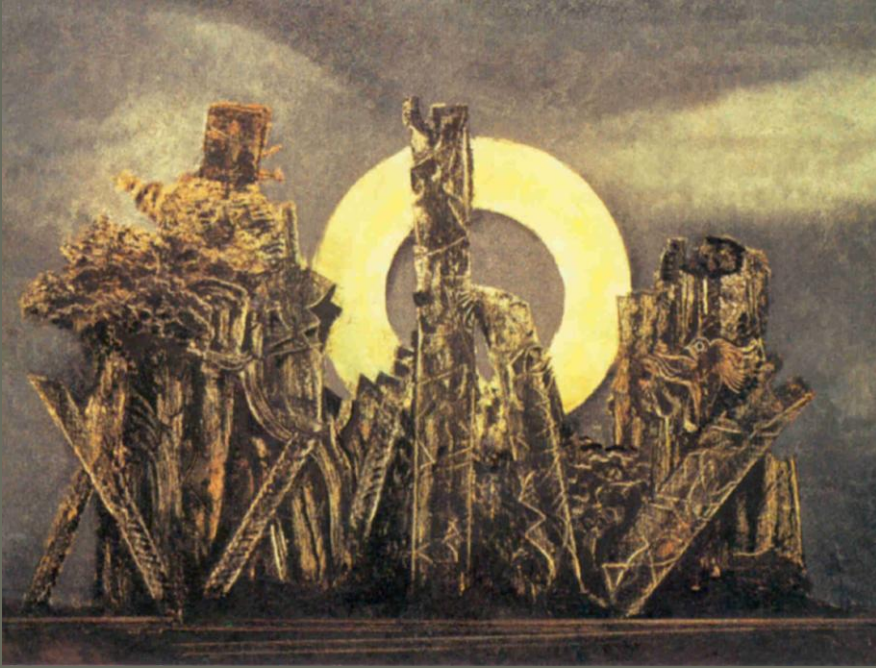
Monet, *la pie*, 1869





A. Derain, *Route dans la montagne*





Max Ernst , *La grande forêt* , 1927





Gustav Klimt, *L'arbre de vie*, 1905-1909







Gustav Klimt, *L'arbre de vie*, 1905-1909



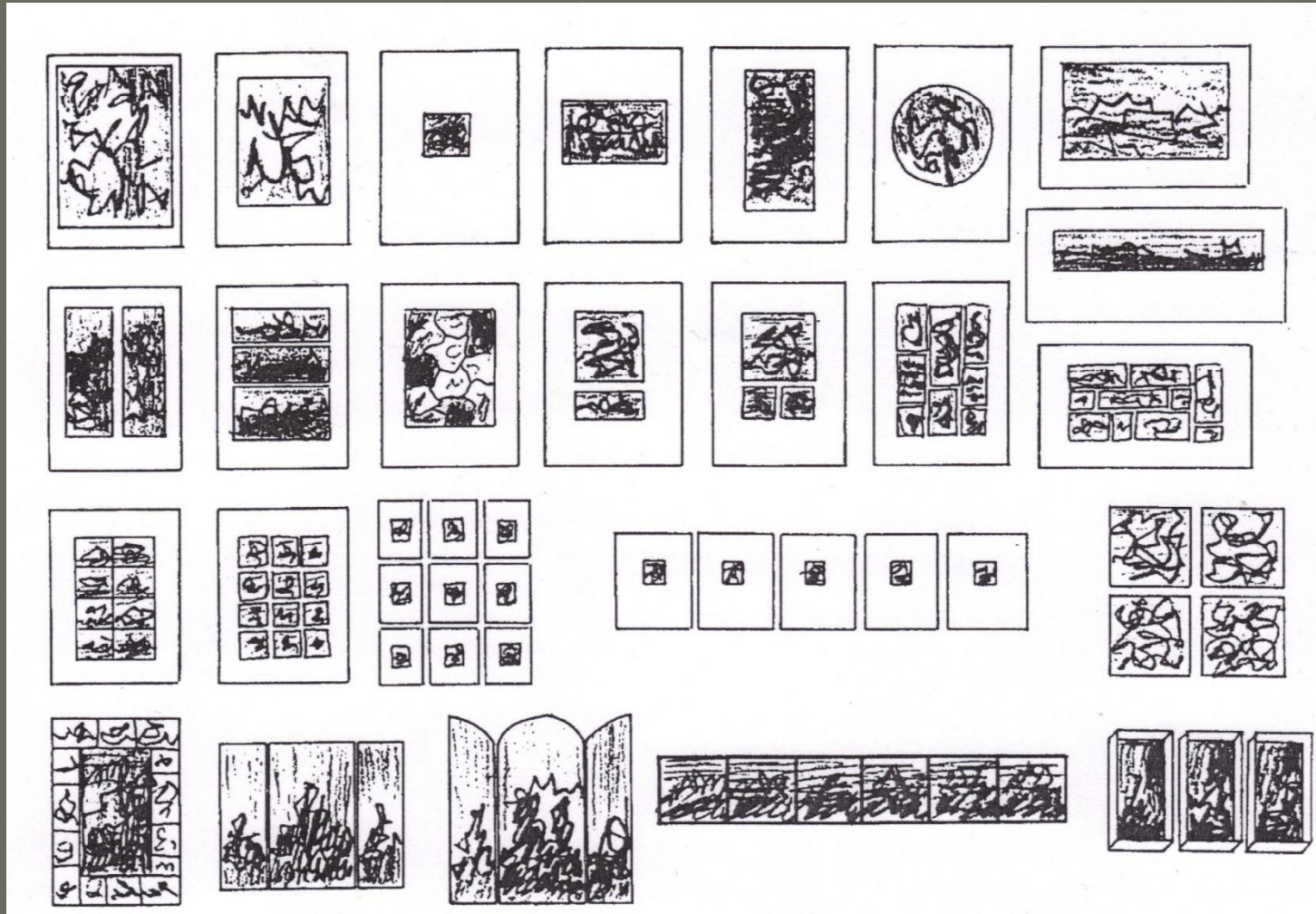


Gustav Klimt, *L'arbre de vie*, 1905-1909



Gustav Klimt, *L'arbre de vie*, 1905-1909

# Mettre en valeur les productions

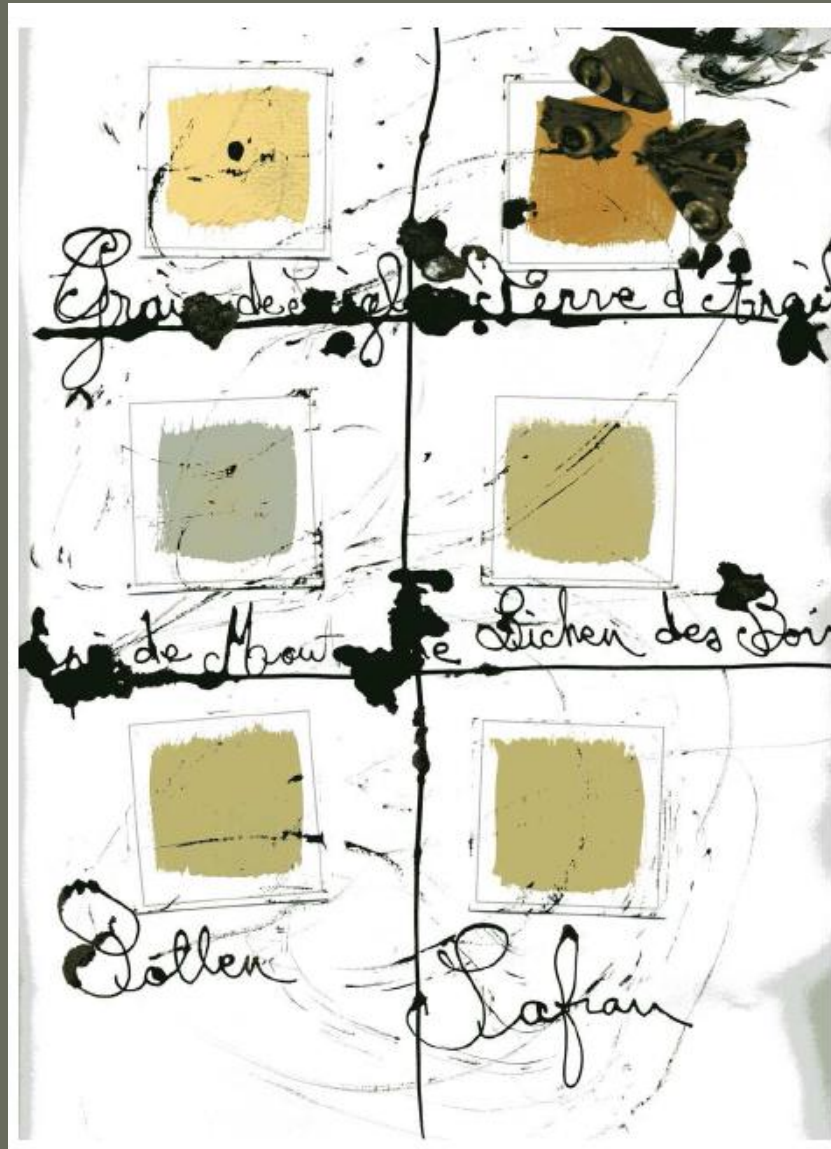


Pour isoler la réalisation

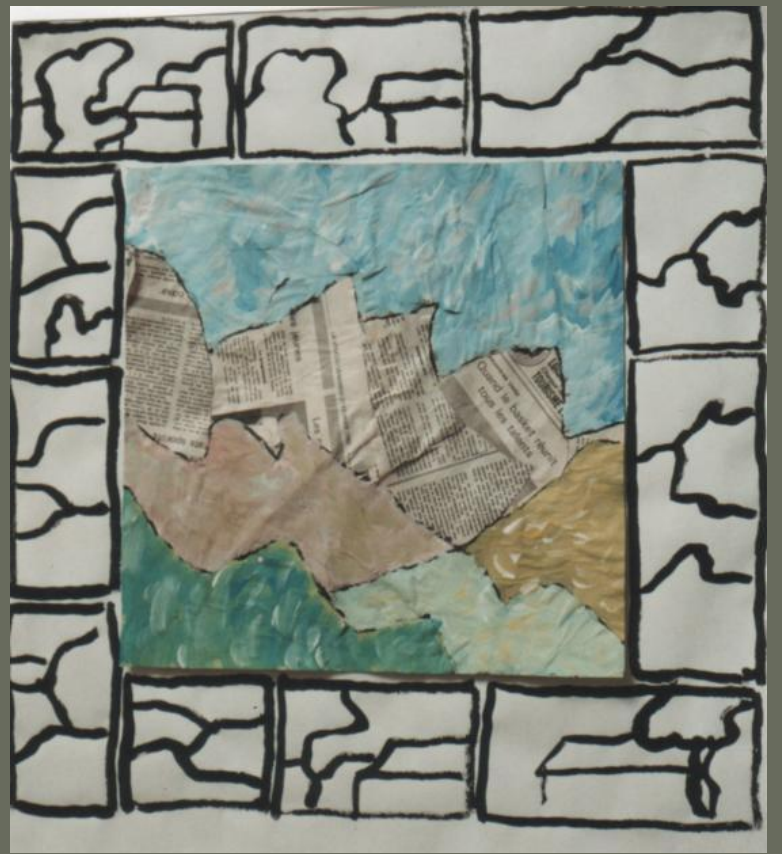
Pour donner une unité à l'ensemble

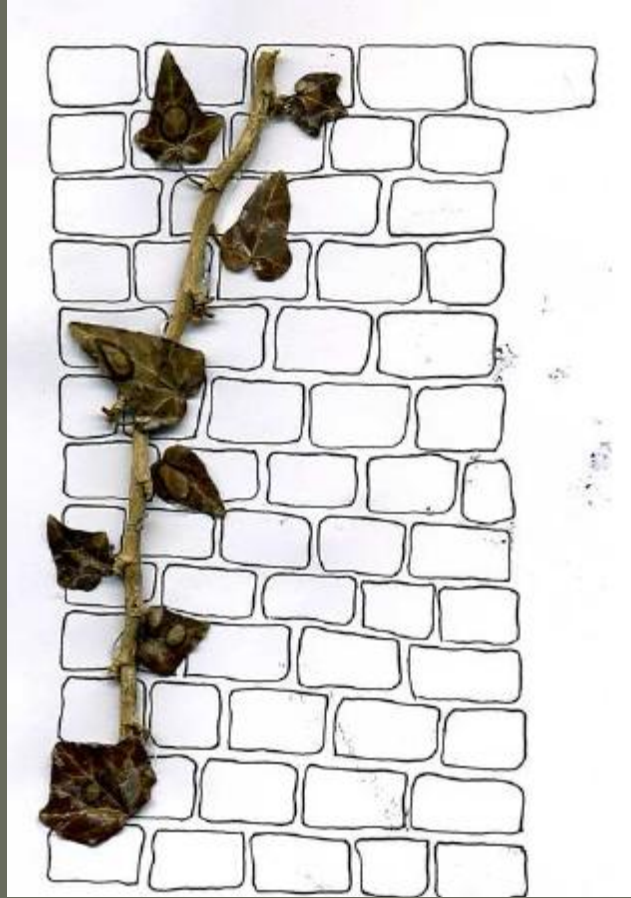
Pour témoigner d'un parti pris...





Mettre en valeur sa collection

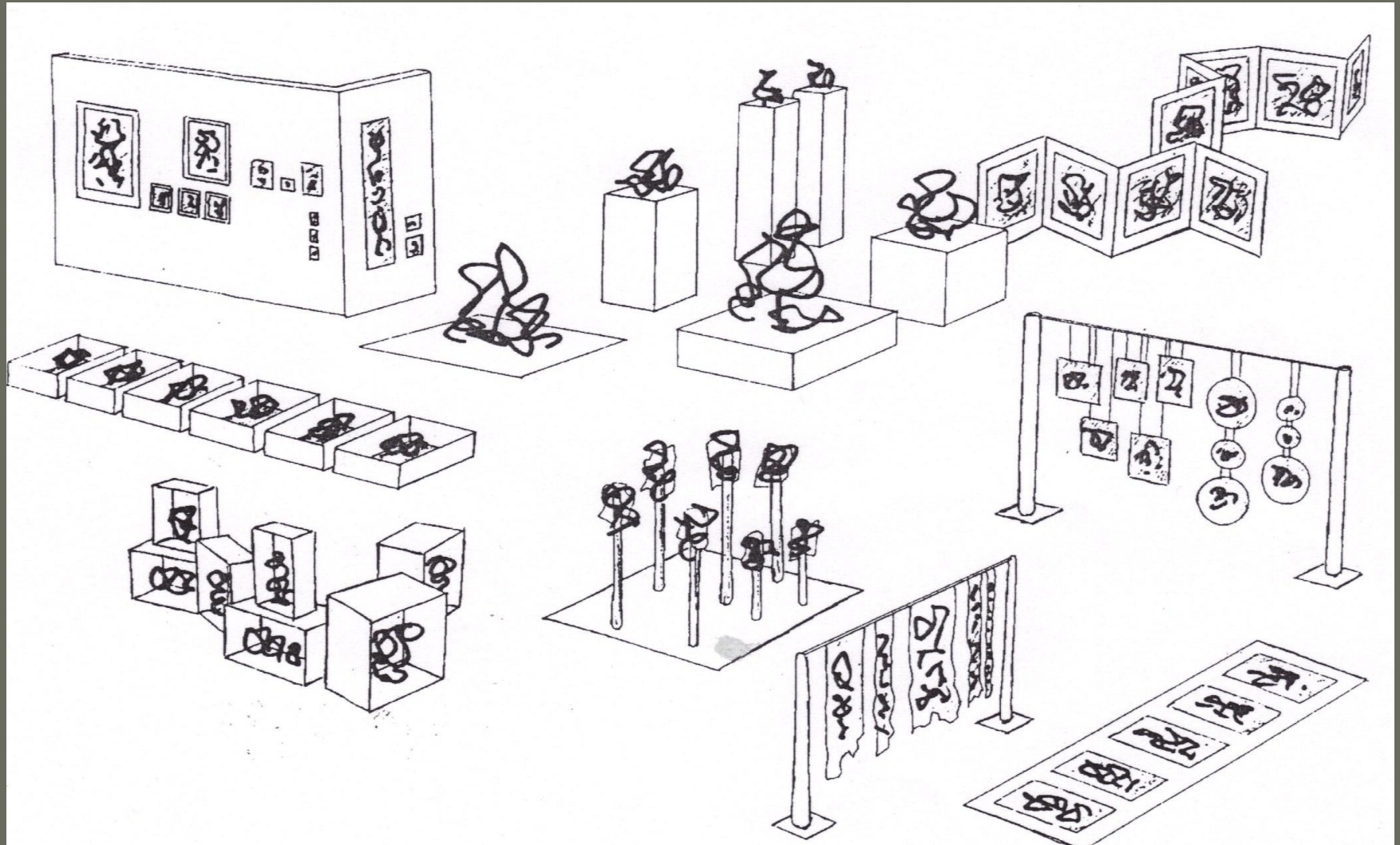








# Installer...



















*Blue*  
Le ciel est bleu  
Les fleurs sont bleues  
Le soleil est bleu  
Le ciel est bleu

*Les fleurs bleues*  
Les fleurs bleues  
Les fleurs bleues  
Les fleurs bleues  
Les fleurs bleues

*Les fleurs bleues*  
Les fleurs bleues  
Les fleurs bleues  
Les fleurs bleues  
Les fleurs bleues



