

arts
visuels

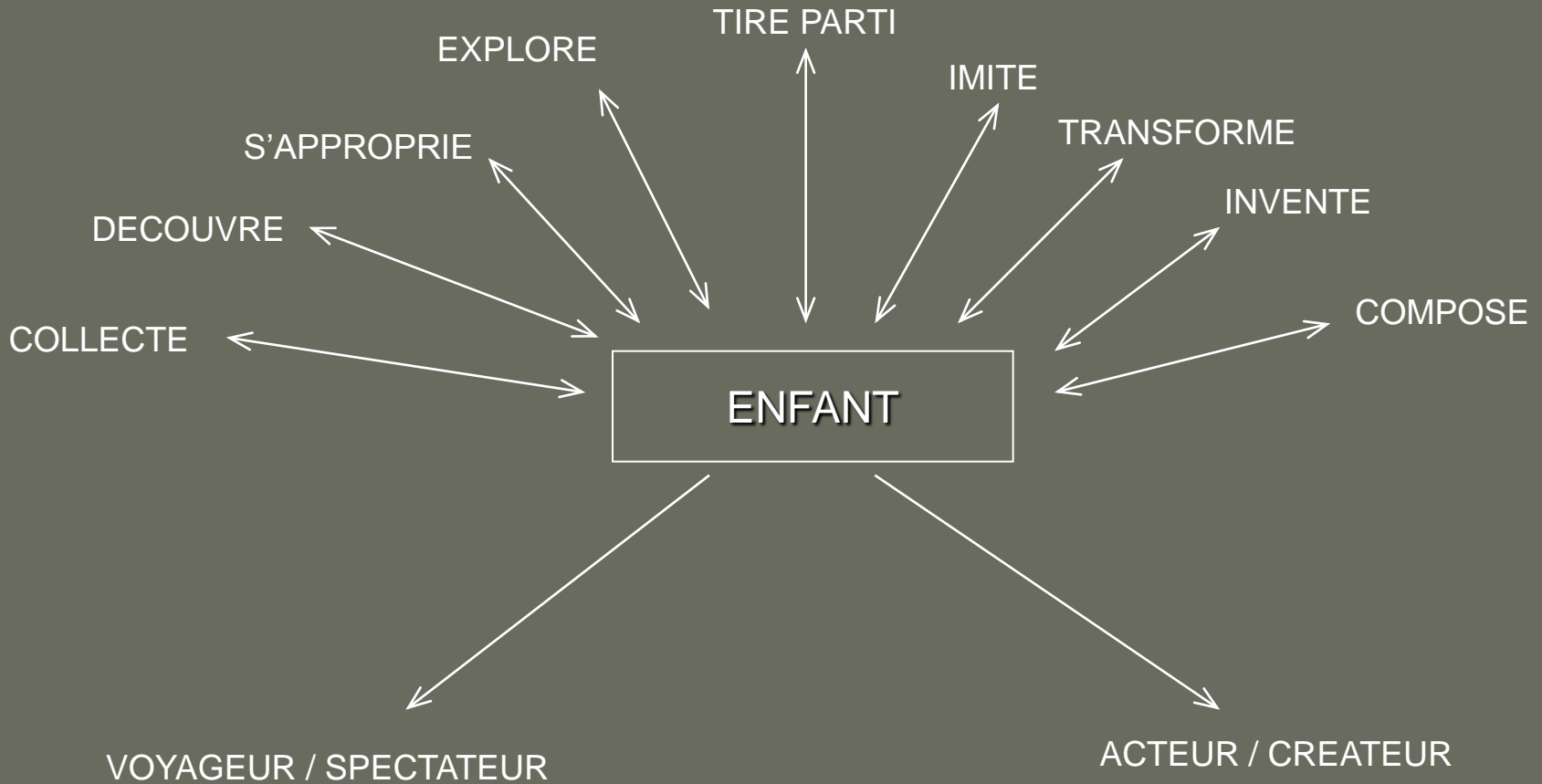


Conseillers pédagogiques en arts visuels du Pas de Calais

Démarche en pratique artistique le paysage

Conseillers pédagogiques en arts visuels
du Pas de Calais

- CHEMINEMENT CREATEUR -



Le cheminement créateur
pour découvrir et s'approprier le paysage :

COLLECTER

ANALYSER

INVENTER

TIRER PARTI

TRANSFORMER

Comment mettre en place le projet?

Différentes entrées sont possibles selon le contexte de la vie de classe. L'enseignant a la possibilité de s'appuyer sur des références culturelles, de proposer une sortie, et d'ouvrir un **questionnement sur le «paysage »...**

- Dans le cadre de l'histoire des arts, il s'agira de regards croisés, de « points de rencontre », de cheminements dans les différents domaines :
- Les arts de l'espace
- Les arts du langage
- Les arts du quotidien
- Les arts du son
- Les arts du spectacle vivant
- Les arts du visuel

A partir d'une sortie...

Explorer, collecter, garder des traces

- *Explorer avec l'écoute*
- *Explorer avec les mots*
- *Explorer avec l'odorat*
- *Explorer avec le toucher*
- *Explorer avec le regard*
- *Explorer par le dessin*

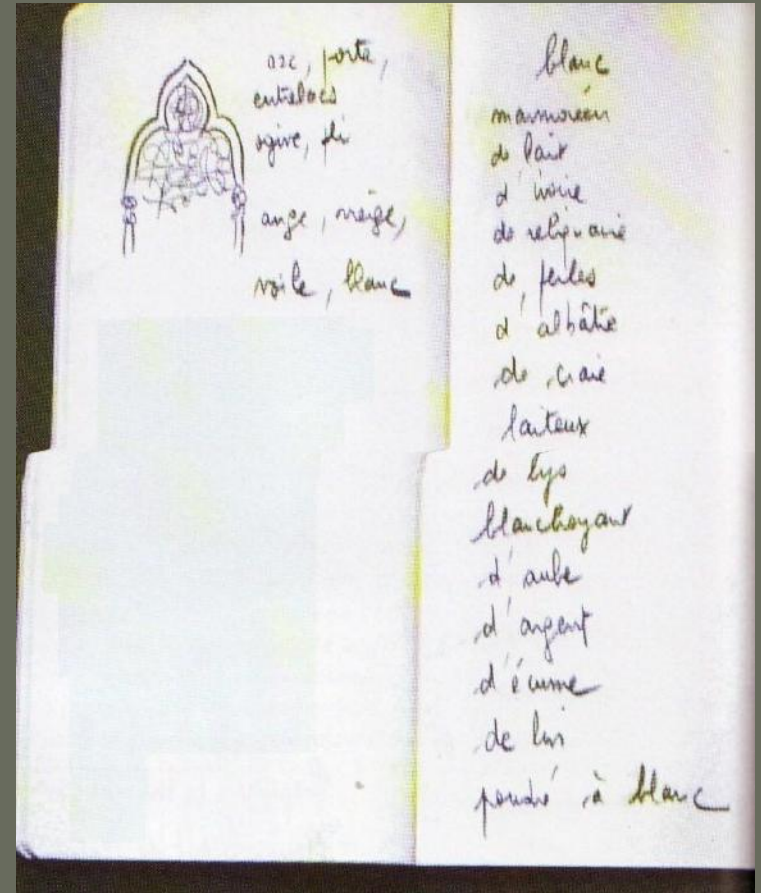
Explorer avec l'écoute

- Prendre conscience du monde sonore, riche et varié, qui nous entoure et procéder par enregistrements...

Explorer avec les mots

Connaître les mots du paysage





Explorer avec les mots

Collecter les mots du paysage

Créer des inventaires de mots à partir de l'observation du paysage.

Explorer par le toucher

Palette tactile

Réaliser une palette tactile sur place à partir de fragments, d'éléments trouvés sur le site (feuilles mortes, graines, brindilles...)



Répertoire d'empreintes

Faire des relevés par frottage avec une craie grasse ou un crayon à mine de plomb



Répertoire d'empreintes

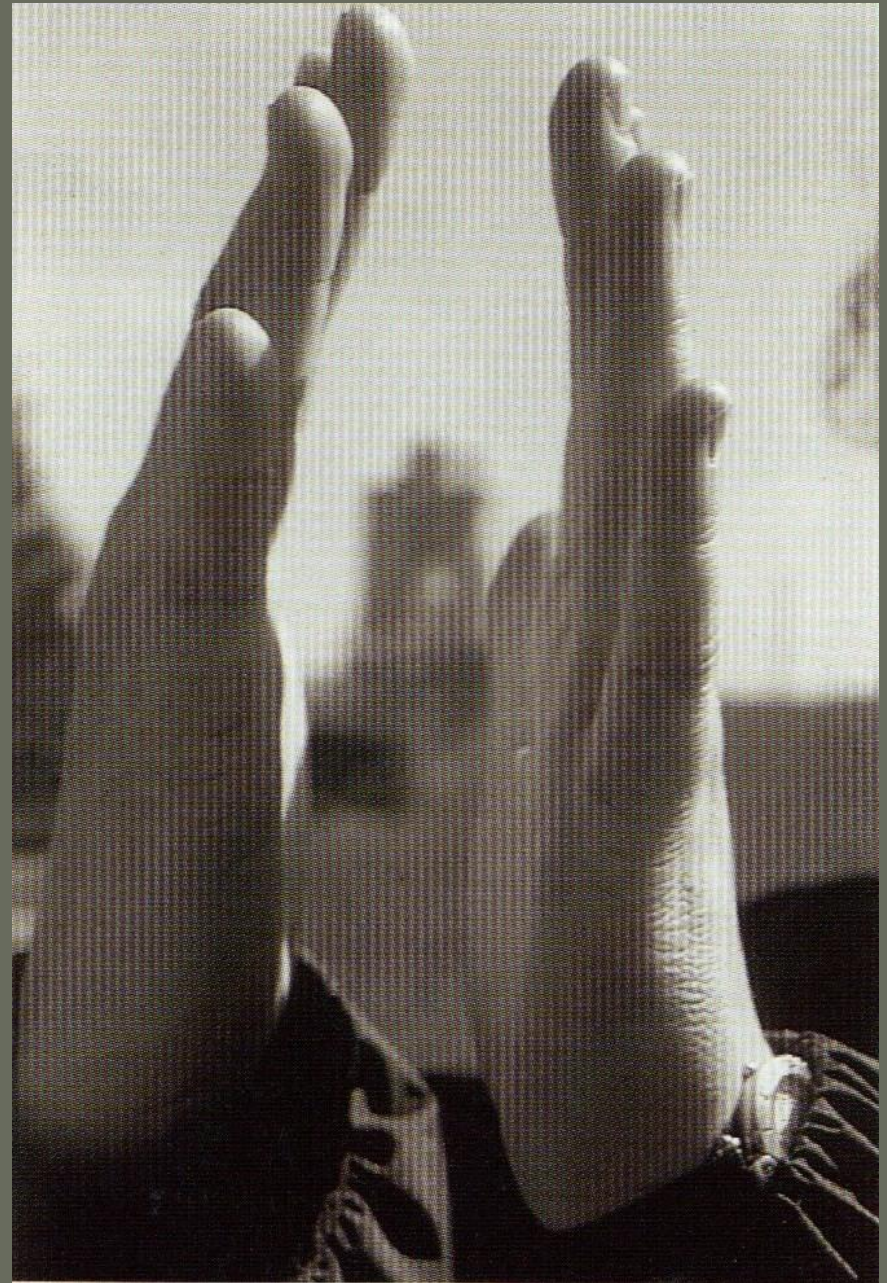
Faire des moulages, imprimer une plaque de terre ou de pate à modeler qui gardera le relief et dans laquelle on pourra couler du plâtre.



Explorer avec le regard

Regarder, prendre le temps de regarder...

Regarder par la fenêtre
A l'aide de fenêtres et d'outils de cadrage de formes diverses (tubes en carton, cache-diapositive évidé...)



Regarder autrement
rhodoïd coloré, miroirs, toile transparente...



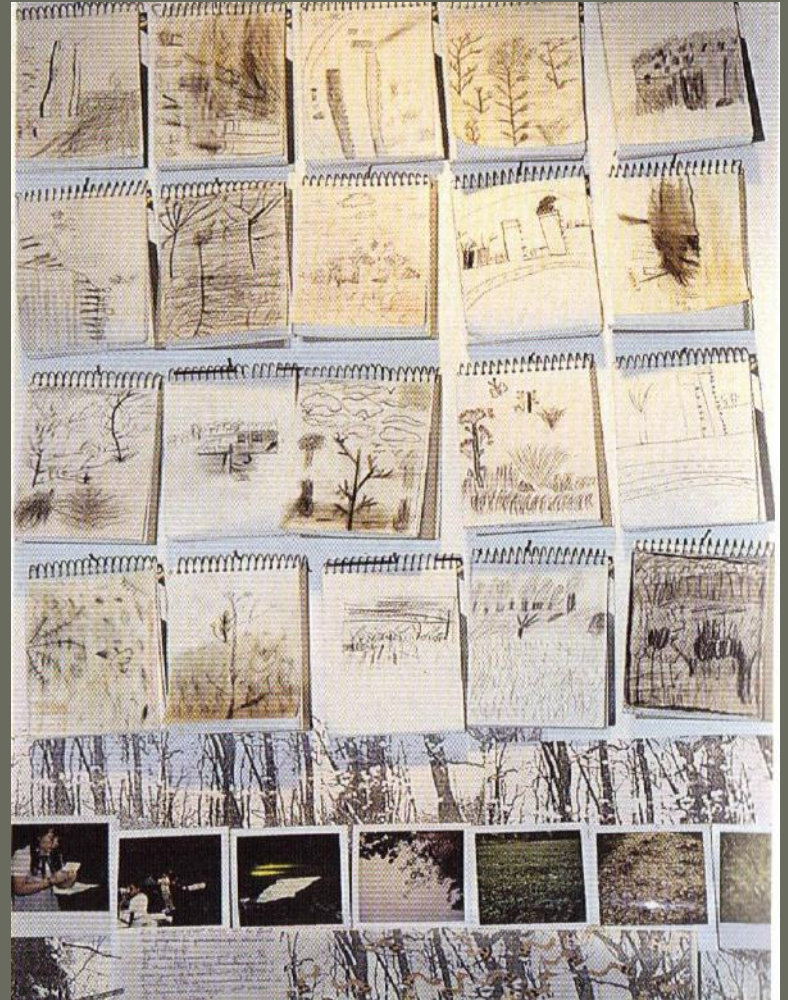
Cadrer Photographeur

Photographeur suivant des critères donnés : cadrage, couleurs, matières, textures, lumière...

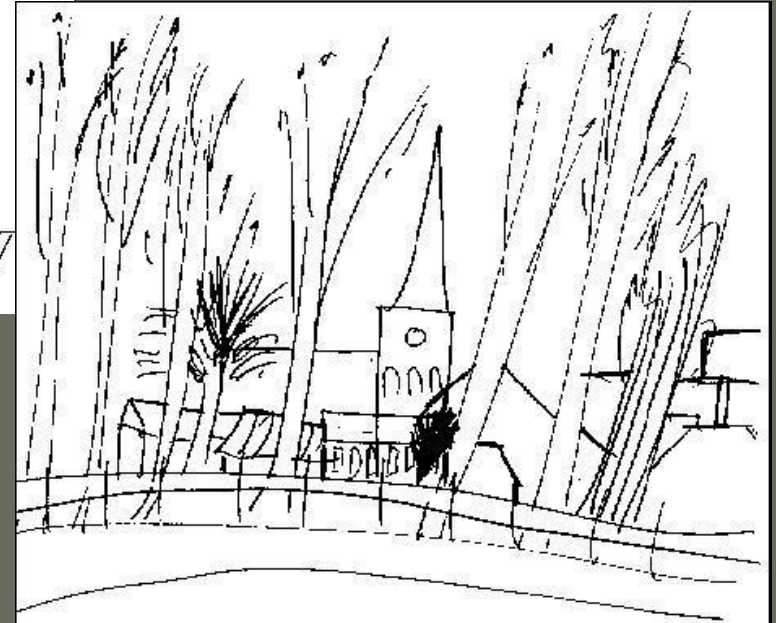
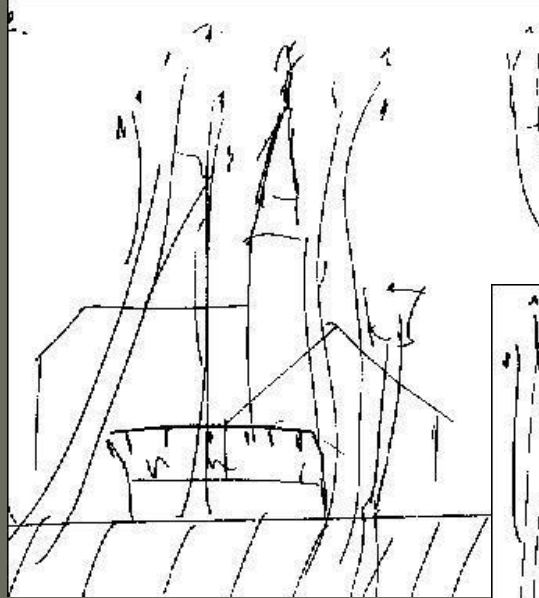
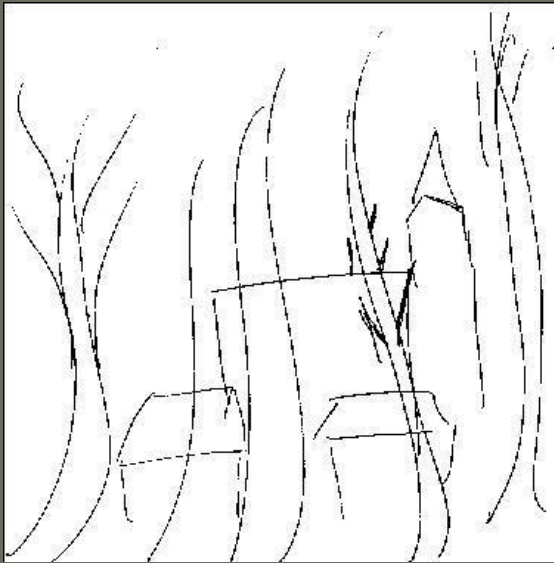


Explorer par le dessin- Représenter

Il ne s'agit pas de reproduire fidèlement la réalité mais de regarder et de faire des choix.

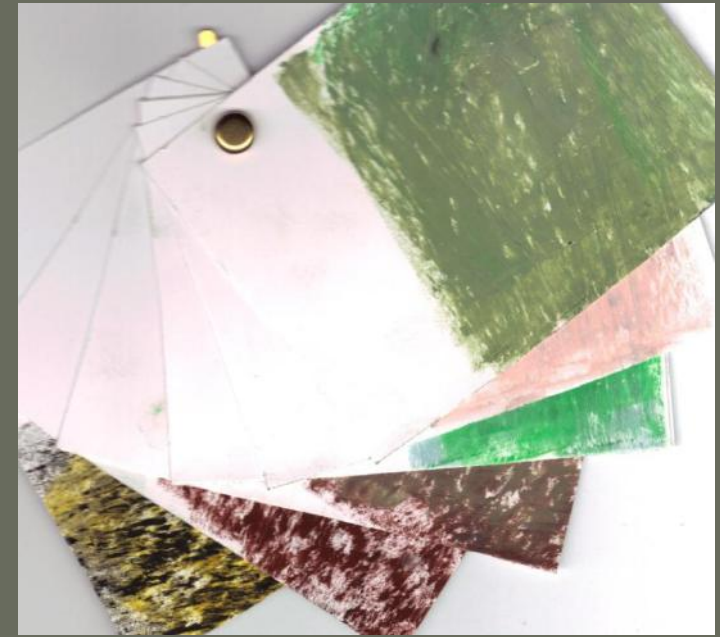
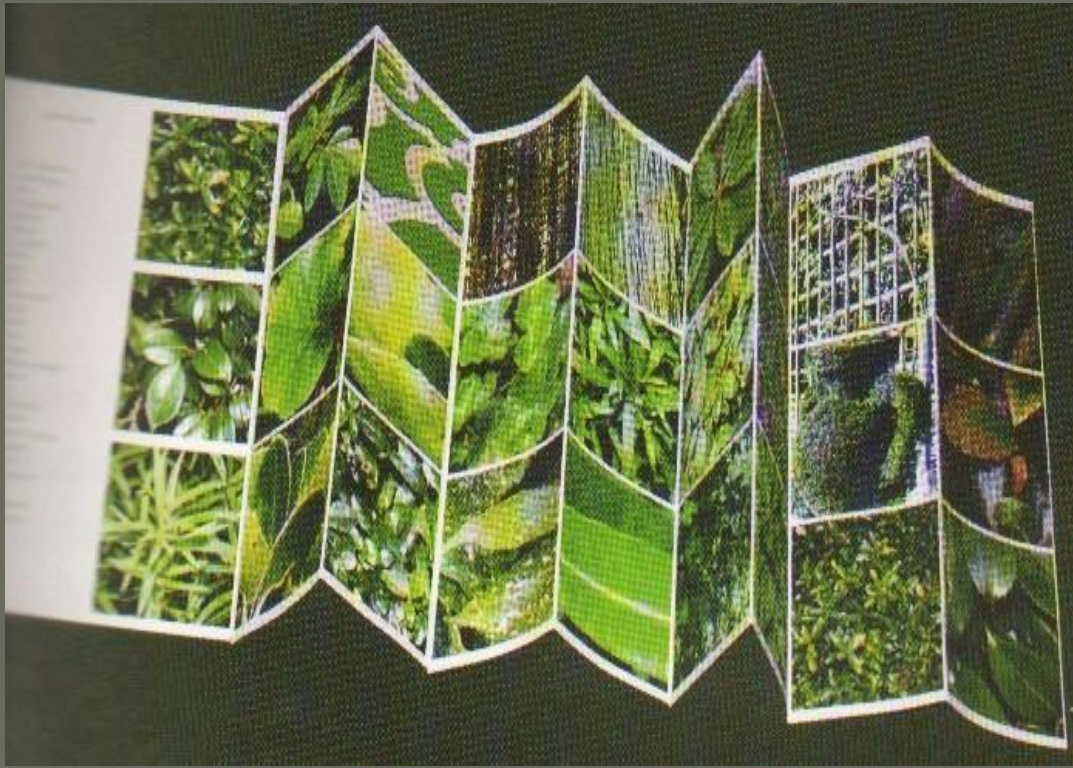


« L'art ne reproduit pas le visible, il rend visible » Paul Klee.



Faire des choix

Variation de la vitesse d'exécution, le temps d'observation...



Faire des choix

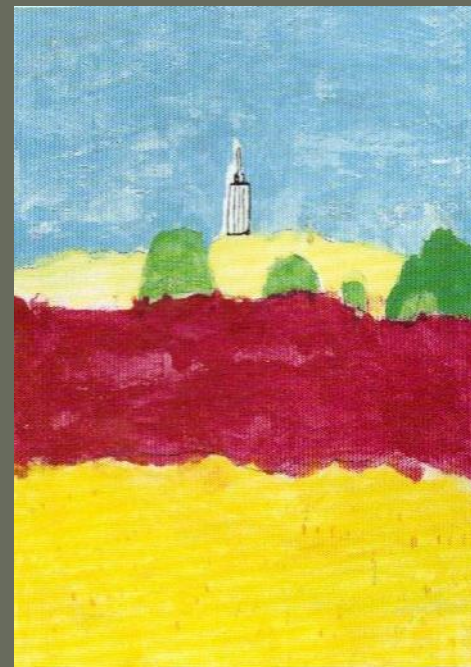
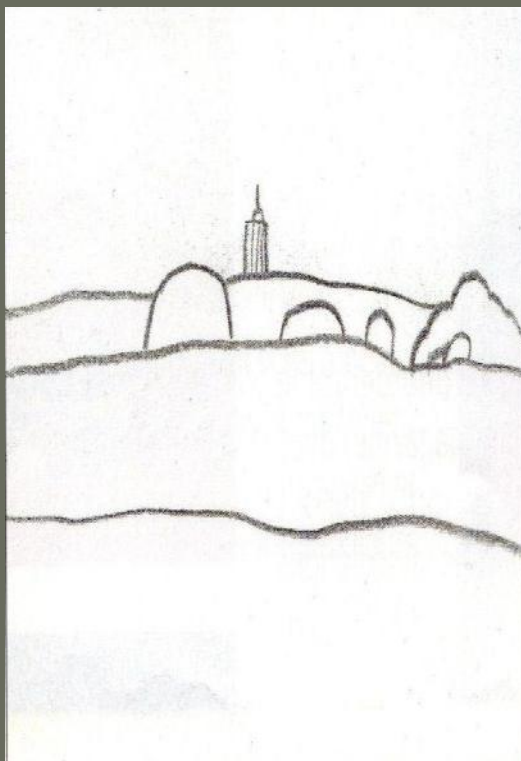
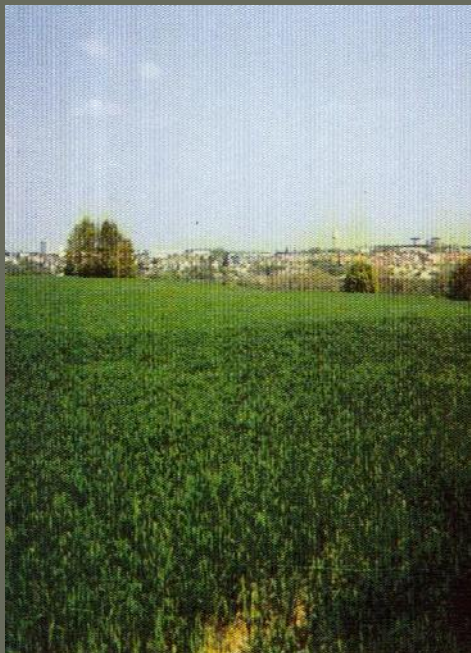
Palette de couleurs

Identifier les couleurs du paysage cadré et les reproduire sous forme de palette (dessiner, photographier)



Palette graphique

Isoler des détails à observer (nervures des feuilles, graphisme des branches d'un arbre, lignes d'un plan d'eau) et les reproduire en les dessinant ou en les photographiant.



Varier les techniques

Exploiter

- A partir de la collecte
- A partir des œuvres
- A partir d'un questionnement

Pratiques artistiques autour d'une démarche de création sur le paysage

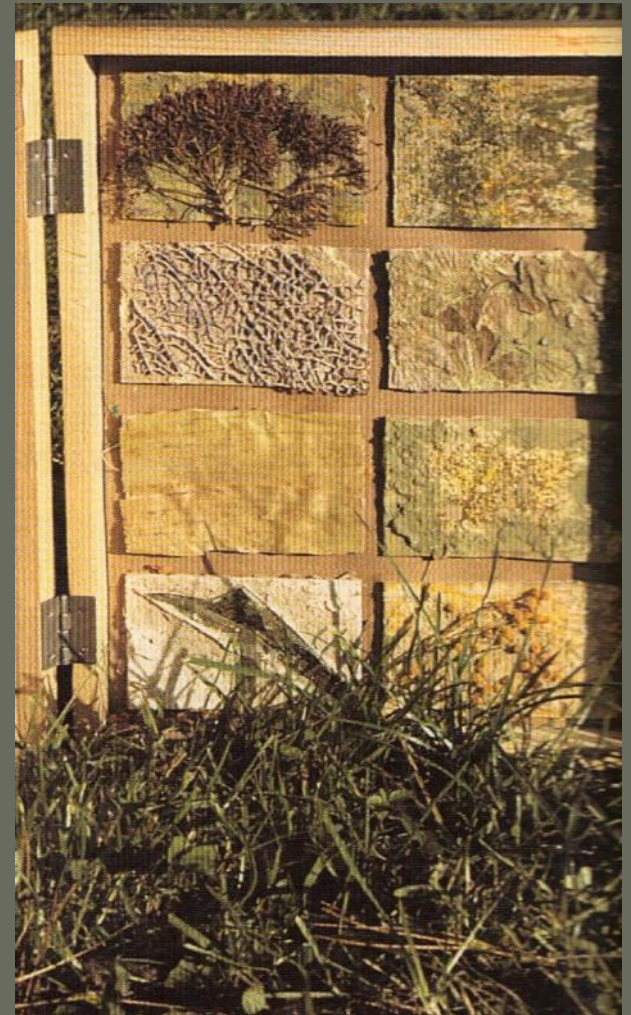
Les opérations plastiques

ISOLER	REPRODUIRE	TRANSFORMER	ASSOCIER
<ul style="list-style-type: none">▪ <u>Priver du contexte</u>➤ Supprimer➤ Cacher➤ Cadrer➤ Extraire ▪ <u>Privilégier/contexte</u>➤ Montrer➤ Différencier	<ul style="list-style-type: none">➤ Copier➤ Doubler➤ Calquer➤ Photographier➤ Refaire➤ Répéter➤ photocopier	<ul style="list-style-type: none">▪ <u>Modifier</u>➤ Dissocier➤ Fragmenter➤ Effacer➤ Ajouter➤ supprimer ▪ <u>Combiner</u>➤ Inverser➤ Alternner ▪ <u>Déformer</u>➤ Allonger➤ Raccourcir➤ Changer d'échelle➤ Exagérer ▪ <u>Changer la technique</u> (SMOG-format)	<ul style="list-style-type: none">▪ <u>Rapprocher</u>➤ Juxtaposer➤ Superposer➤ Relier➤ Opposer ▪ <u>Multiplier</u> ▪ <u>Assembler</u>➤ Rassembler➤ Imbriquer

Supports	Mediums	Outils	Gestes
Papiers de qualités Différents grammages Différentes épaisseurs Différentes textures : •papiers de soie •papiers d’emballage •papiers journaux papiers salis, enduits •papiers humides Cartons Tissus Toiles Textiles Bois Cageots Murs ...	Peintures : gouaches liquide gouaches en poudre acrylique à l’huile Pigments Encres Colles blanche vinylique à papier peint à bois Enduit Plâtre Argile Cires ...	Mains Pinceaux, brosses Rouleaux montés sur manches de différentes tailles Eponges Gouges, spatules, raclettes, truelles Outils de peintres en bâtiment, Calames, plumes Tampons Pastels secs et gras Craies Crayons de couleurs Fusains	Asperger Badigeonner Couvrir Faire couler Effleurer Frotter Graver Humidifier Imprimer Lisser Malaxer Rayer Chiffonner Emietter Lacérer Réserver Tamponner Triturer Vaporiser ...

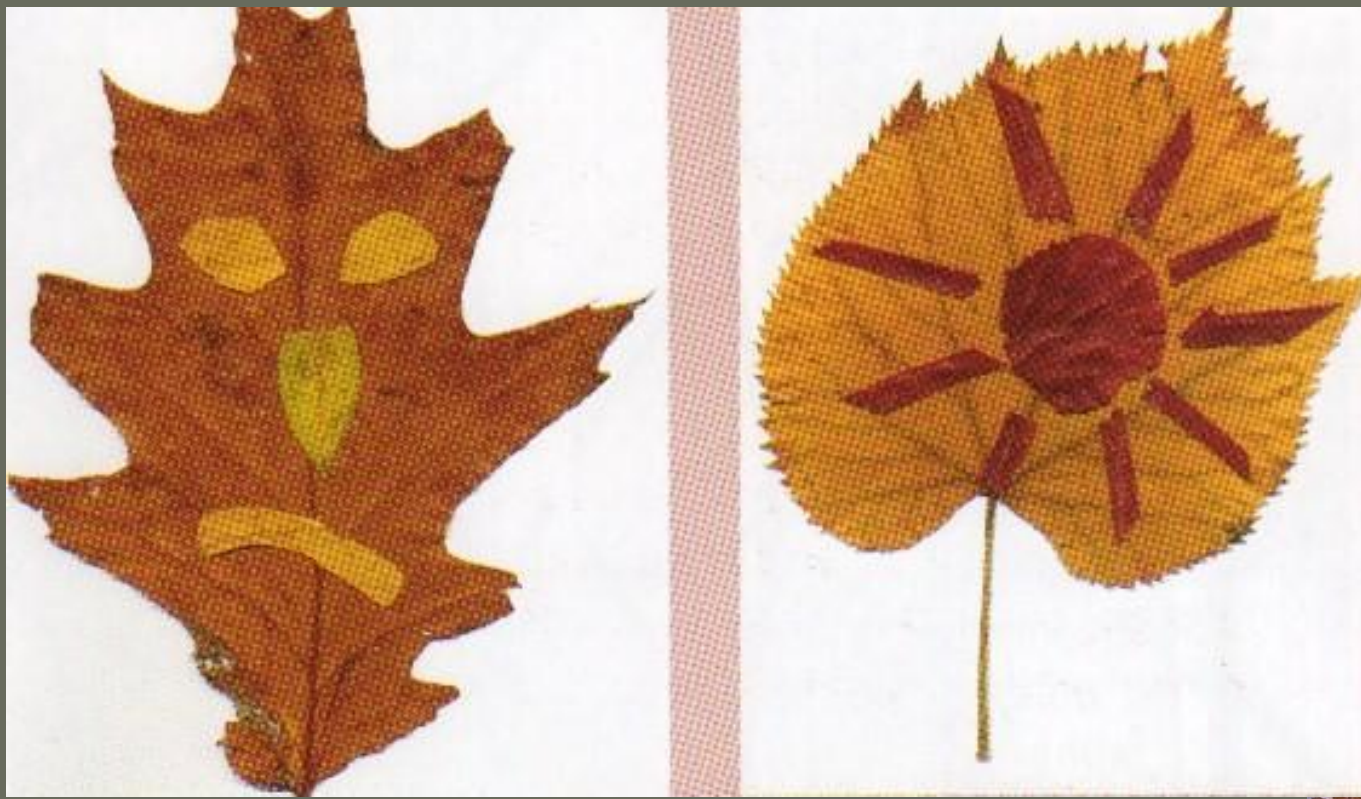
Exploiter la récolte :

Associer pour présenter (les matériaux, les empreintes, les dessins, les photographies)









Tirer parti des matériaux récoltés (forme, couleur, texture, matière...)

Exploiter la récolte

Expérimenter techniques, supports, médiums, outils, gestes...





Tirer parti, isoler et associer



Associer pour évoquer un lieu



Isoler et associer pour évoquer un lieu (poésie, dessin, frottage...)



Isoler une forme, la représenter en variant les techniques
Associer pour présenter

Tirer parti , isoler et associer pour représenter un nouveau paysage



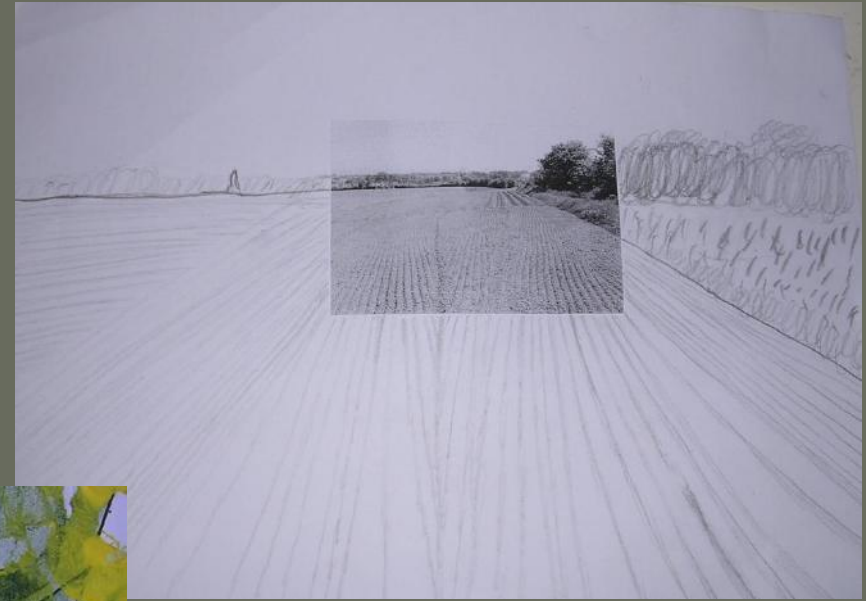


Isoler des formes d'un paysage, les disposer sur un support

Tirer parti pour prolonger et créer un nouveau paysage

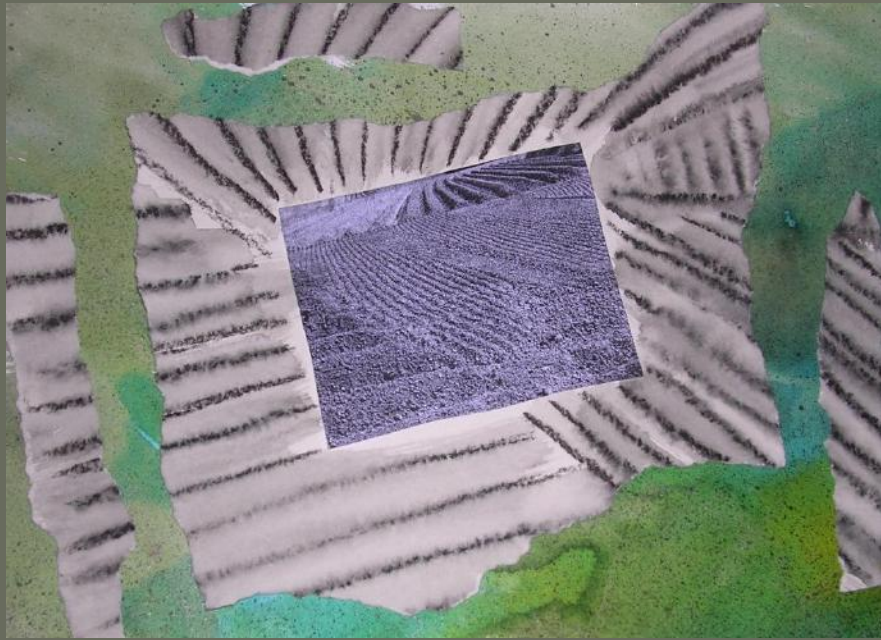


**Prolonger et associer selon ligne,
couleur, forme, matière ...**





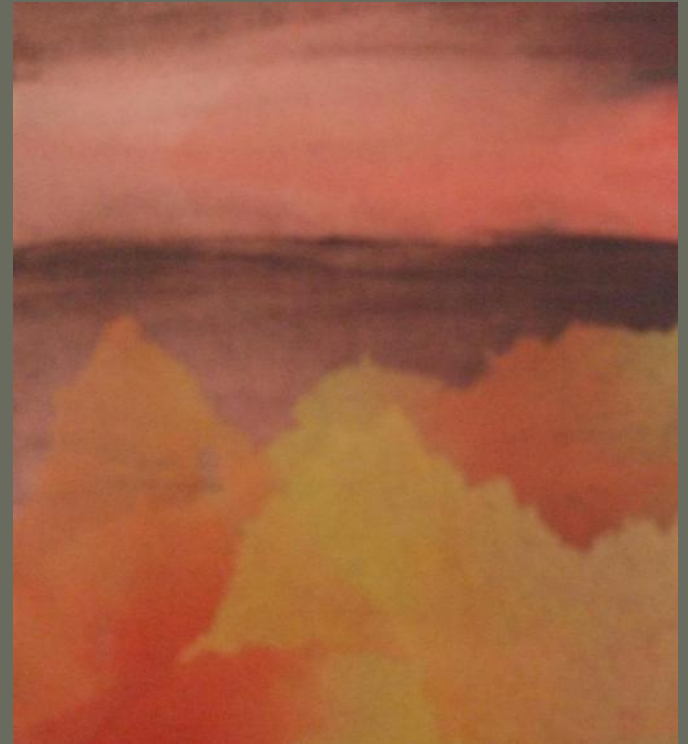




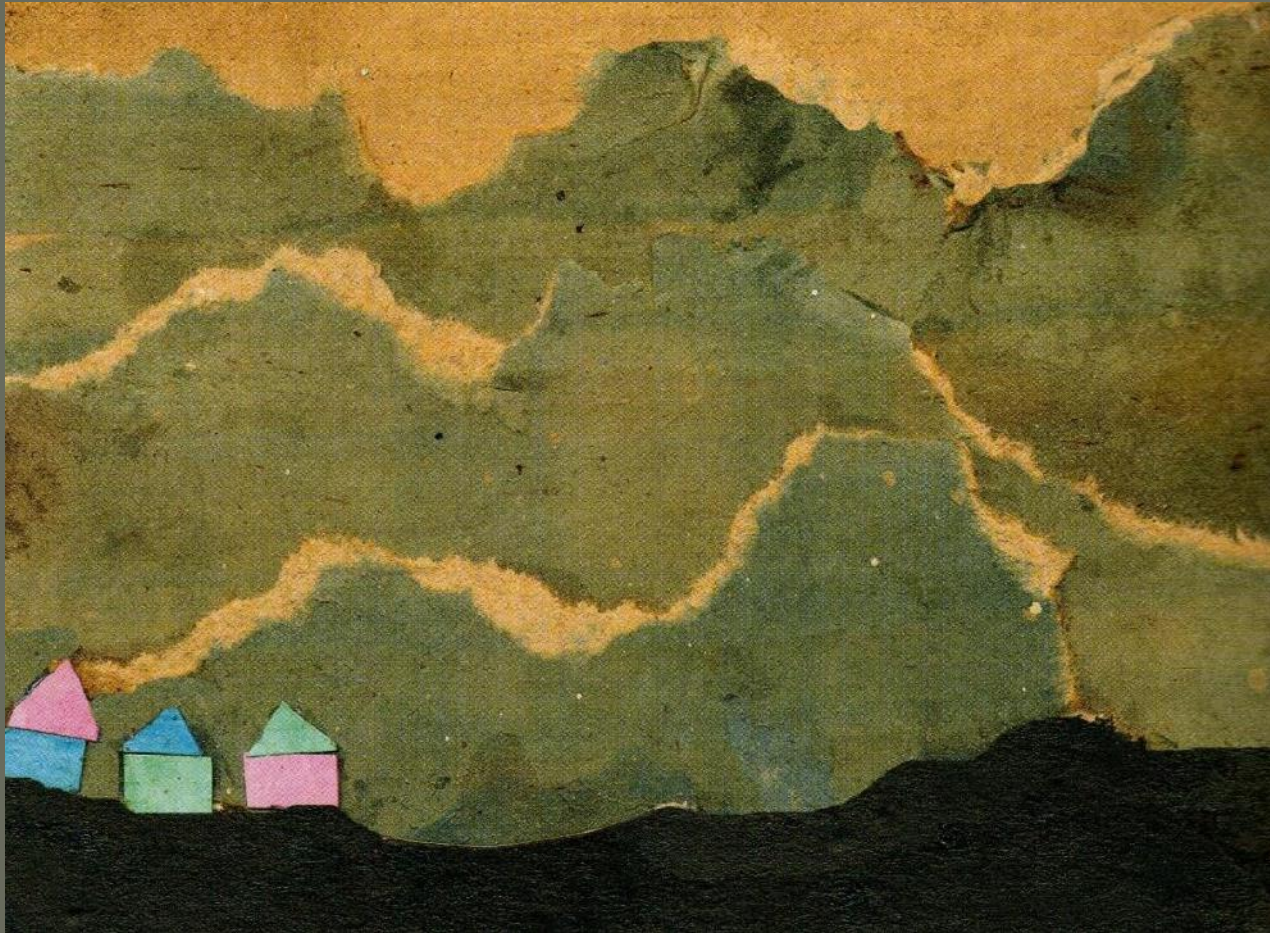


Tirer parti des réserves





Tirer parti des expérimentations de techniques (encre sur sopalin, craie grasse et encre sur papier calque) pour créer un paysage



Tirer parti des expérimentations de techniques (papier gouaché, encre déchiré), ajouter des éléments s'inscrivant dans le paysage



Isoler, représenter, associer pour composer un paysage



Isoler, associer, prolonger pour mettre en valeur (exploitations plastiques, écrits poétiques, recueil de mots, images)



Associer, combiner jusqu'à saturation de l'espace



Associer des formes, organiser l'espace avec une intention



Composer un paysage à partir d'un procédé pictural (succession des plans)



Tirer parti du pliage pour représenter un paysage



Déstructurer et associer les éléments pour représenter un paysage



Choisir et associer deux images en tenant compte de leur qualité plastique



Isoler et représenter une partie

Associer les productions



Tirer parti pour représenter



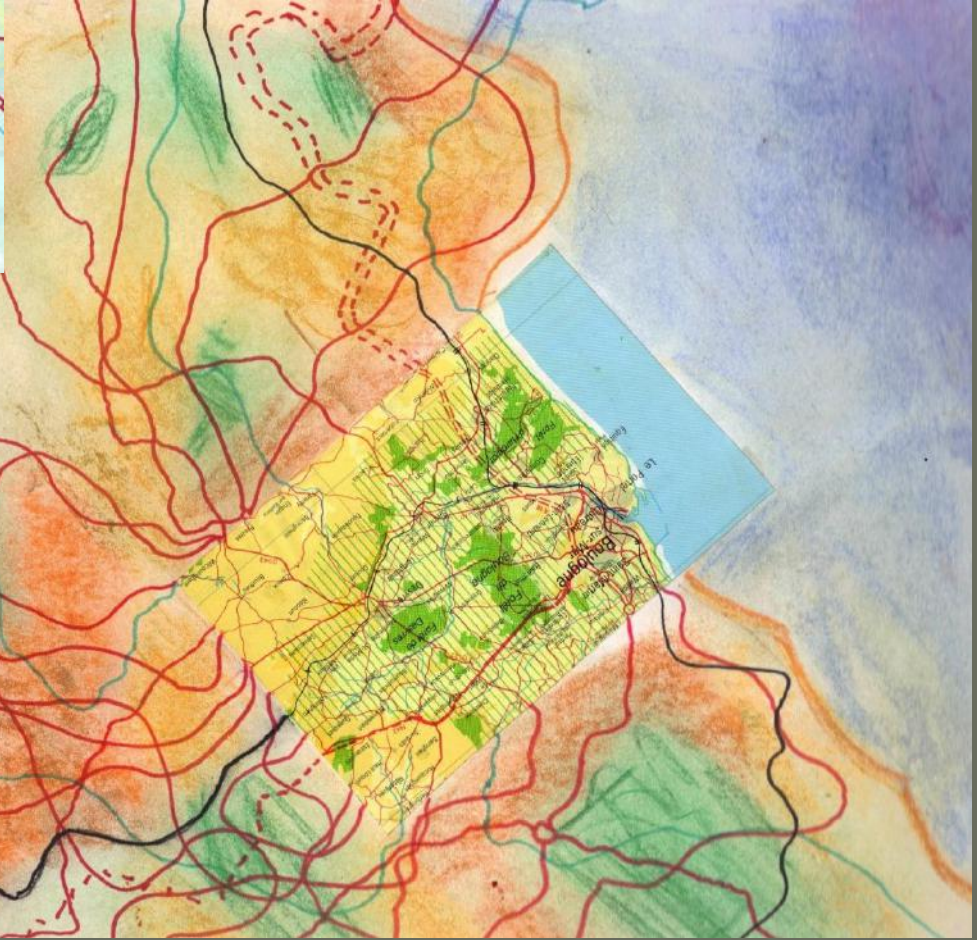
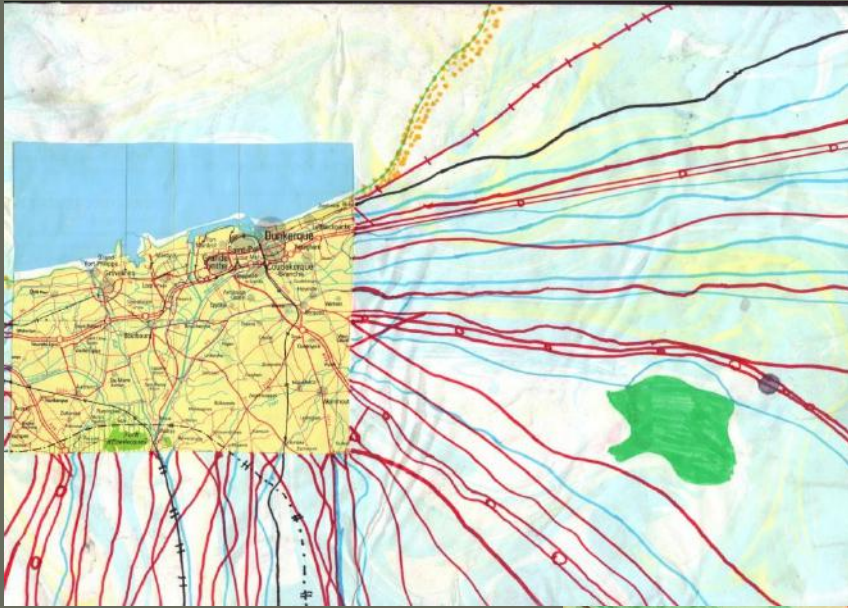
Tirer parti d'un réseau de lignes

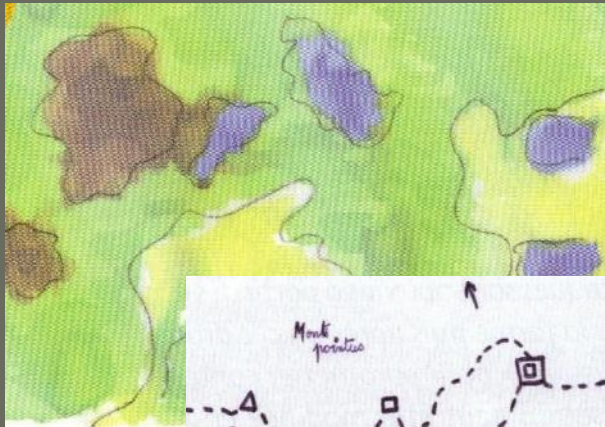
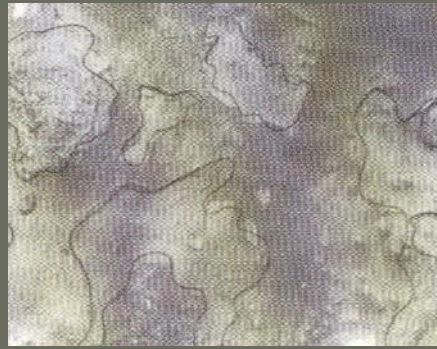




Isoler et prolonger un réseau de lignes (cartes routières, cartes satellite...)







Tirer parti des formes obtenues à partir de l'expérimentation de différentes techniques



Tirer parti des traces aléatoires (peinture à la cuve...) pour représenter un paysage, une carte imaginaire.

En variant les matériaux



En variant le graphisme

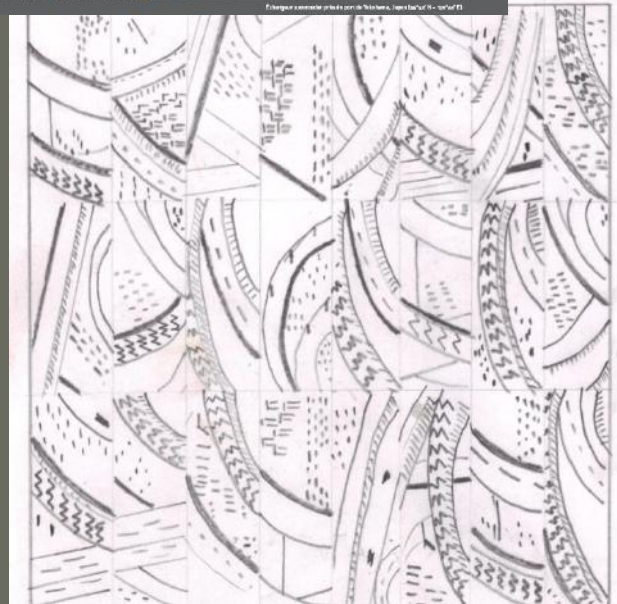




En variant les matières



Economiser l'énergie

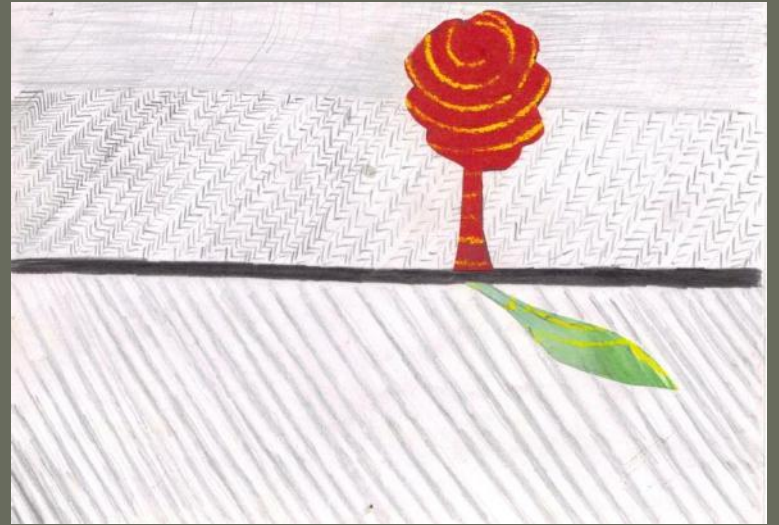


En variant le cadrage



Isoler, associer pour évoquer l'image-mère (lignes, empreintes...)

Se nourrir en respectant la Terre





Vivre de son travail



Photo: E. B. / Contrasto / Contrasto / Contrasto

Image: A. B. / Contrasto / Contrasto / Contrasto

Le revenu moyen des vingt pays les plus riches est 37 fois supérieur à celui des vingt pays les plus pauvres.



avec la mondialisation de l'économie, ce qui est positif à un endroit est souvent négatif à un autre. Mais les salaires et les conditions de travail sont différents d'un pays à l'autre que de nombreux travailleurs sont précaires, dans les pays en développement comme dans les pays industrialisés. Il y a toujours des personnes dans le monde travaillant à moitié salaire et travaillant à moitié salaire. Dans les conditions, c'est le dilemme des hommes et de leur famille qui est l'école. Pour les problèmes, de nouvelles formes d'échange entre le Nord et le Sud apparaissent, comme le commerce équitable, et les consommateurs ont le pouvoir de payer légèrement plus cher un produit contre l'assurance de voir le producteur rémunéré dignement. Ces nouvelles formes de commerce responsable ont en outre l'avantage de rendre un lien entre producteurs et consommateurs.

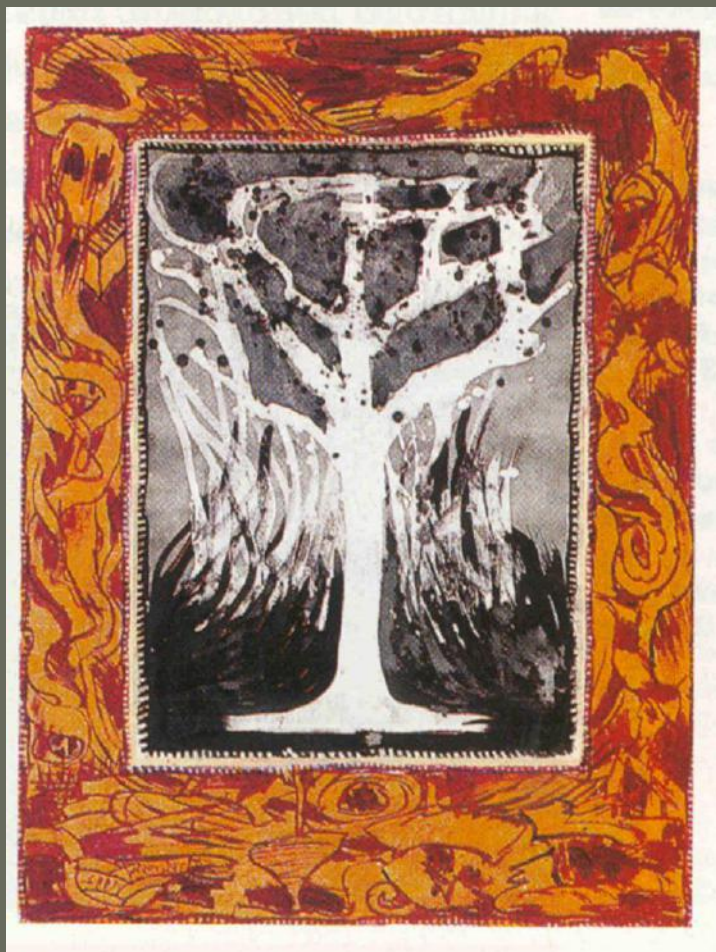


Exploiter les œuvres d'art



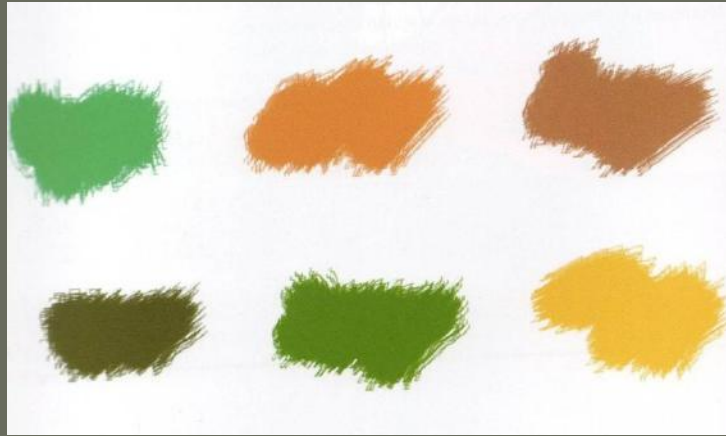
Pierre Alechinsky, *l'arbre en hiver*, 1970





Pierre Alechinsky, *l'arbre*





Vincent Van Gogh, *les tournesols*





Paul Klee, *Der Niesen*



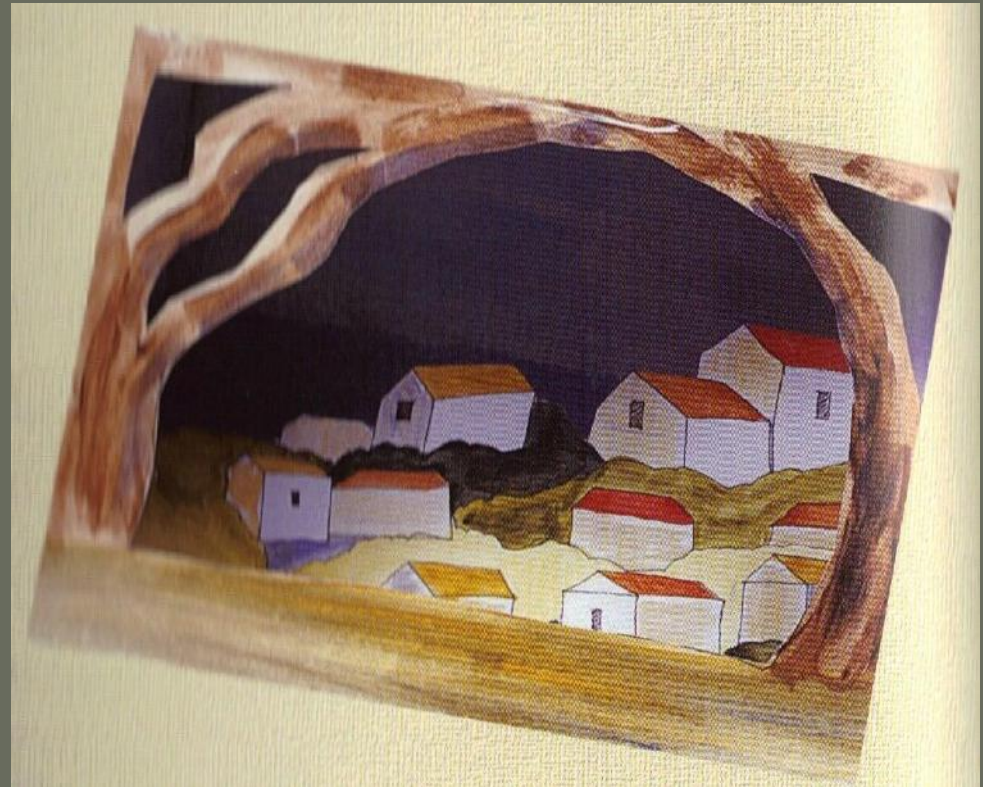


Paul Klee, *Der Niesen*



Représenter en 3D

La mer à l'Estaque 1883-1886
PAUL CÉZANNE (1839-1906)





Miró, *paysage catalan*





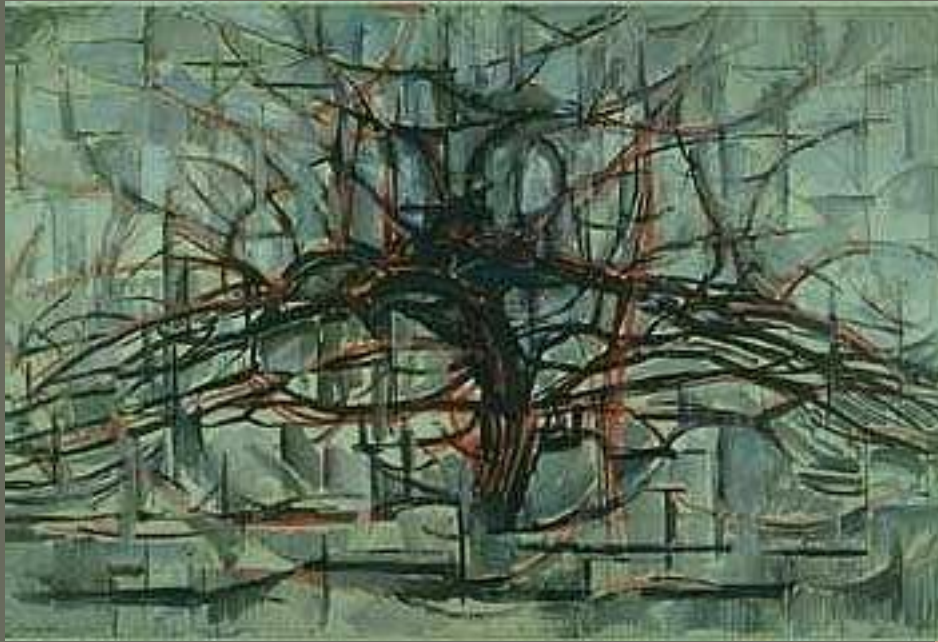
Hokusai, *Sous le pont Mannen à Fukagawa*, v. 1820





Piet Mondrian, *l'arbre argenté*





Piet Mondrian, *l'arbre gris*



Paysage de rivière (vers 1820)
JOHN CONSTABLE (1776-1837)





Piet Mondrian, *l'arbre rouge*



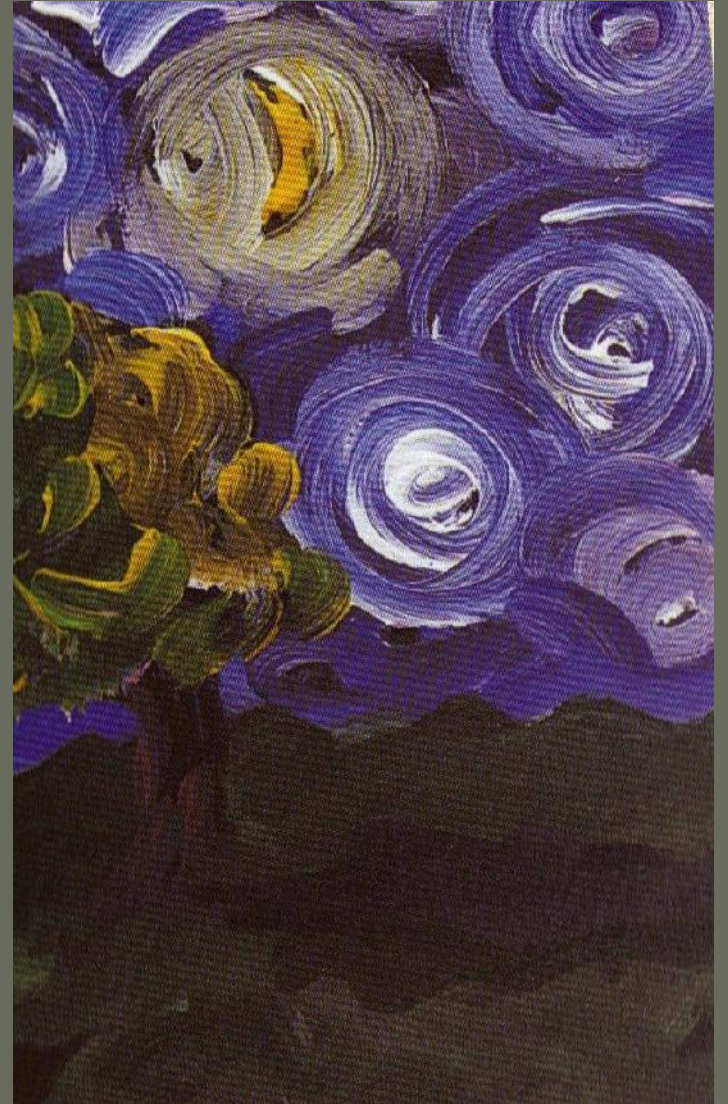


Simonds



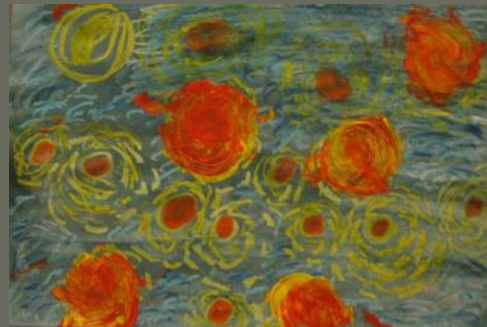


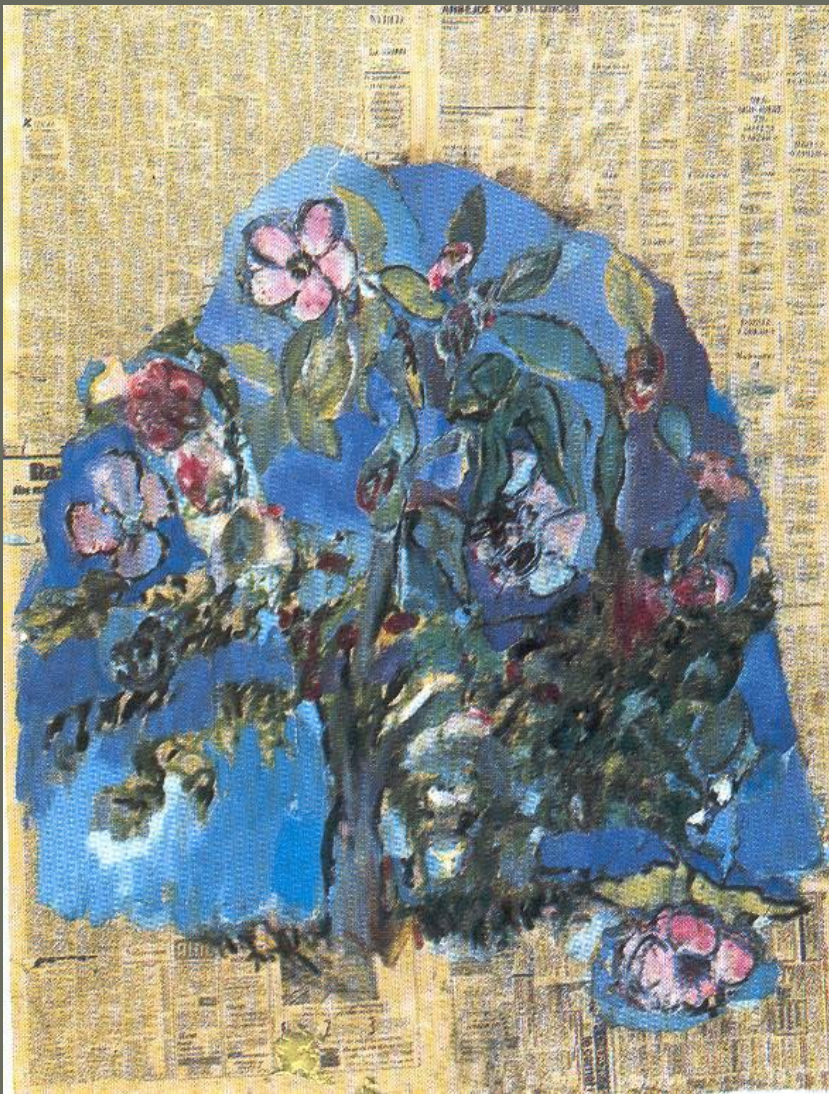
Vincent Van Gogh, *la nuit étoilée*



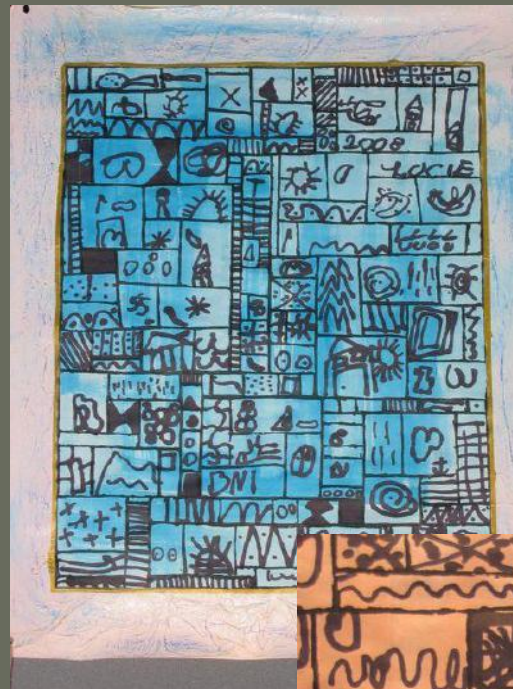
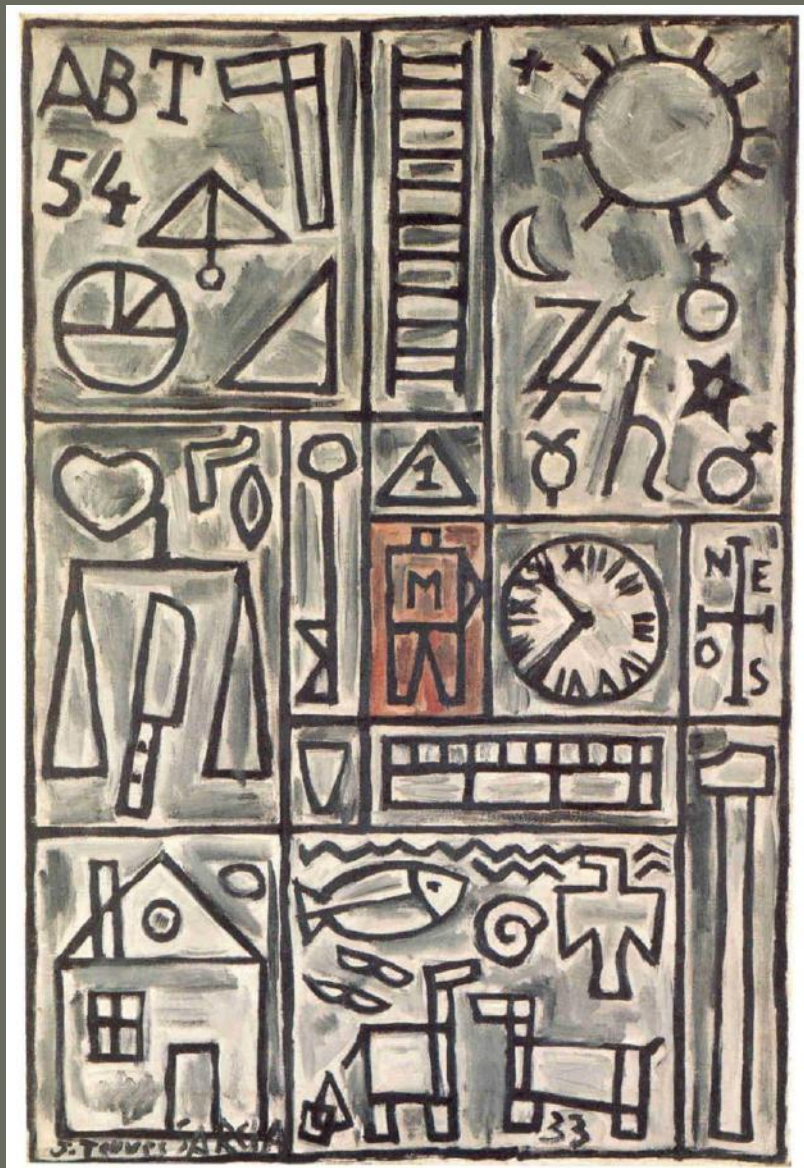


Vincent Van Gogh, *la nuit étoilée*

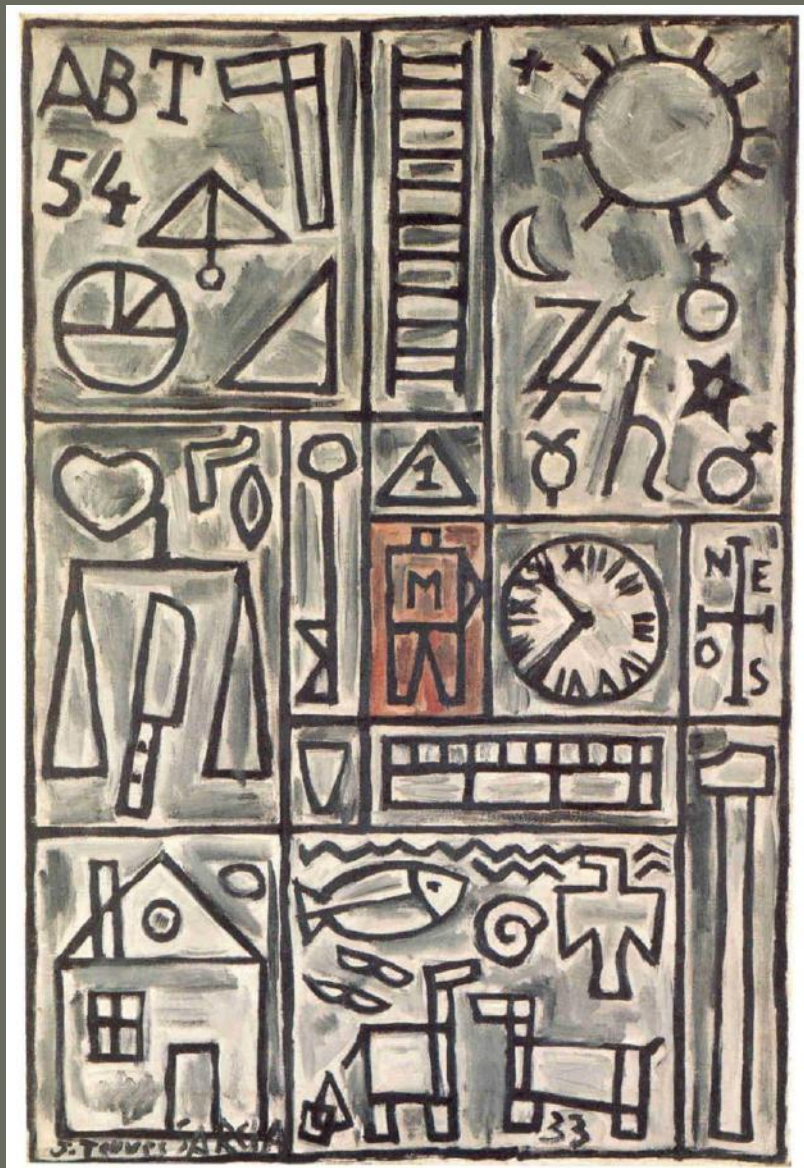




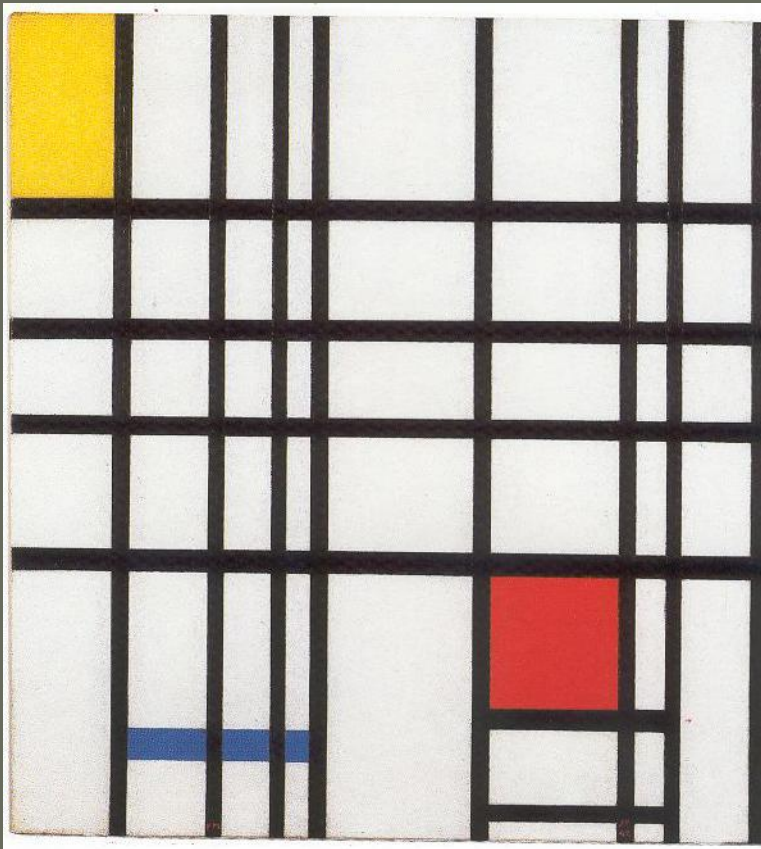
Martial Raysse, *image XXVIII*, 1976



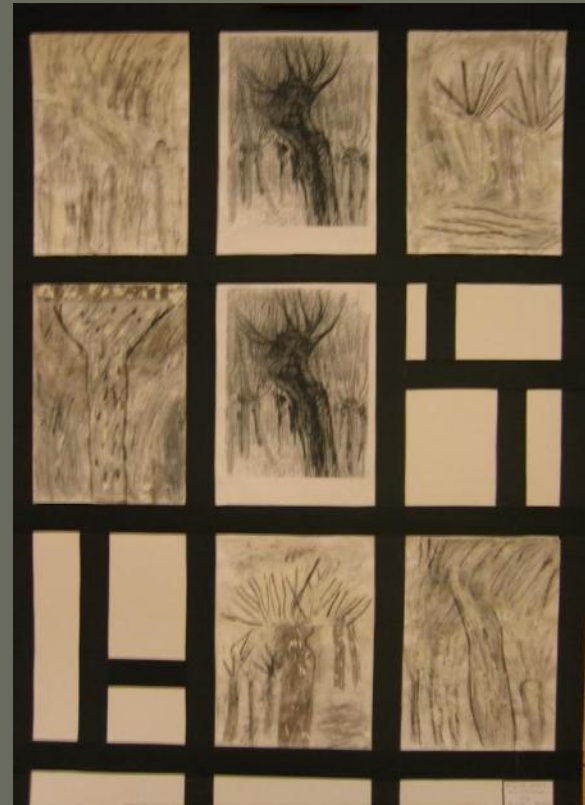
Torres Garcia, *Construction grise et noir avec rouge au centre*



Torres Garcia, *Construction grise et noir avec rouge au centre*



Mondrian





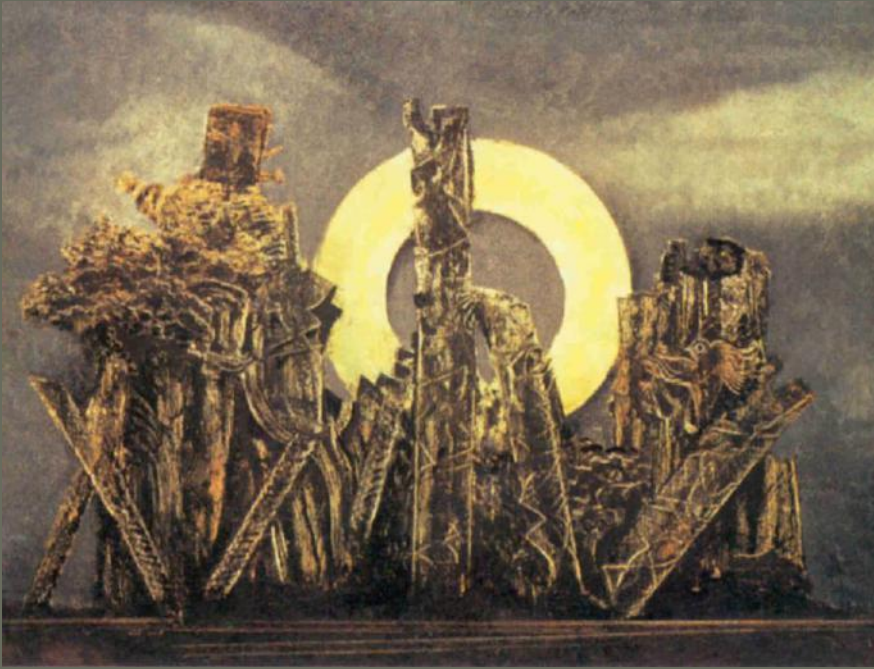
Monet, *la pie*, 1869





A. Derain, *Route dans la montagne*





Max Ernst , *La grande forêt* , 1927





Gustav Klimt, *L'arbre de vie*, 1905-1909





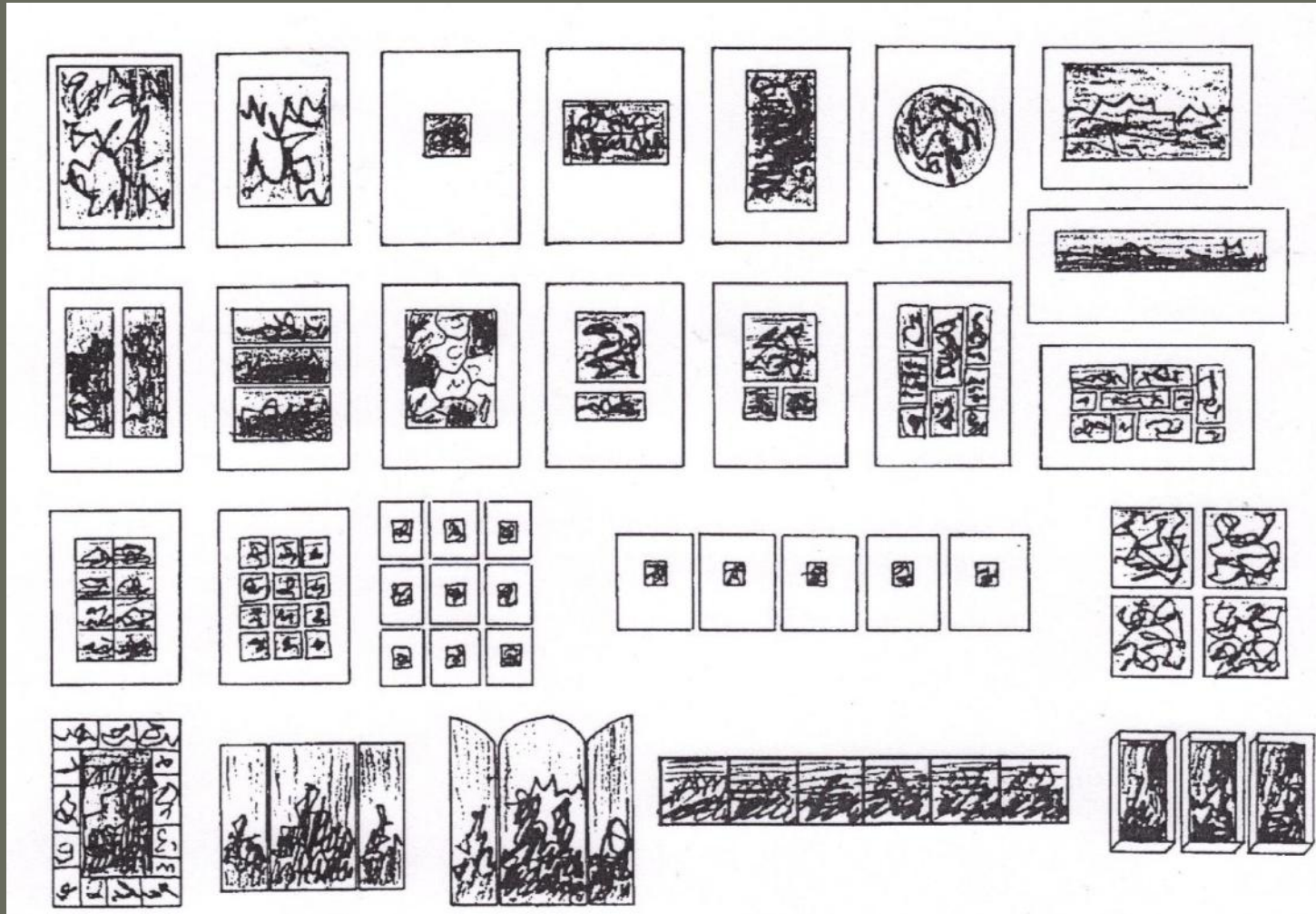
Gustav Klimt, *L'arbre de vie*, 1905-1909





Gustav Klimt, *L'arbre de vie*, 1905-1909

Mettre en valeur les productions

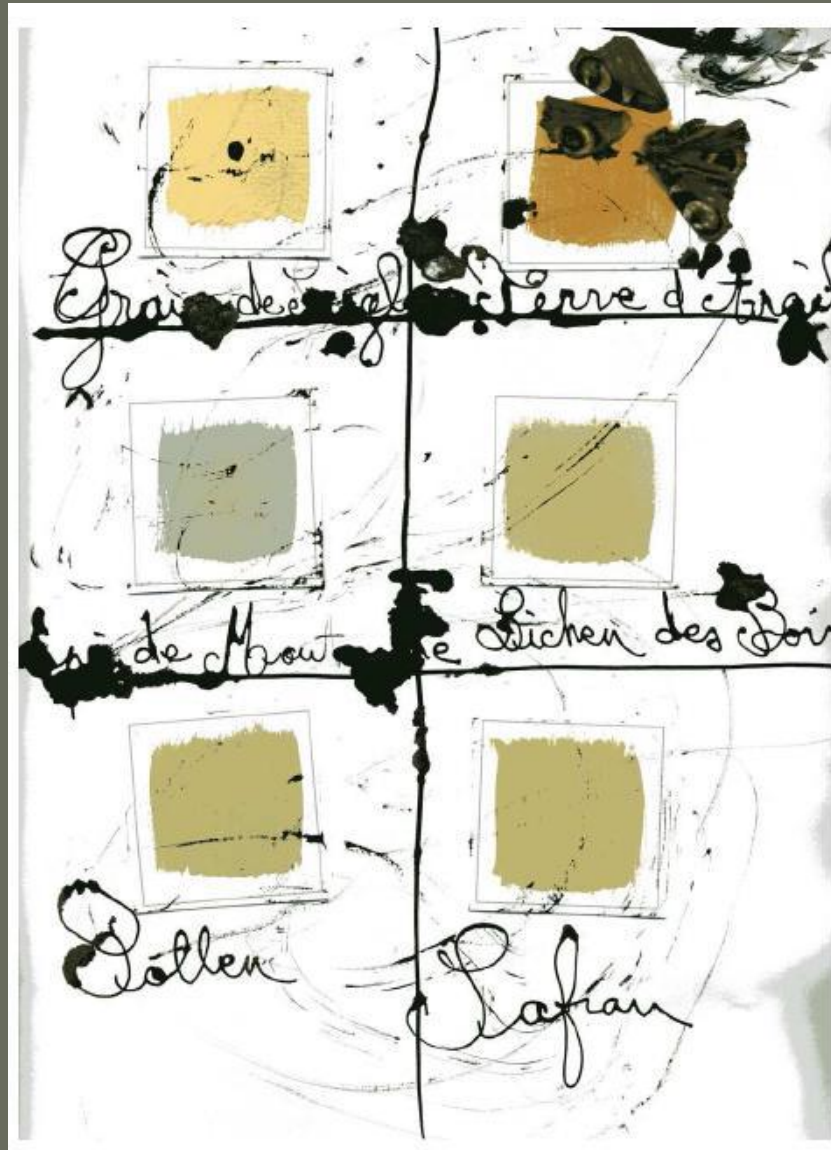


Pour isoler la réalisation

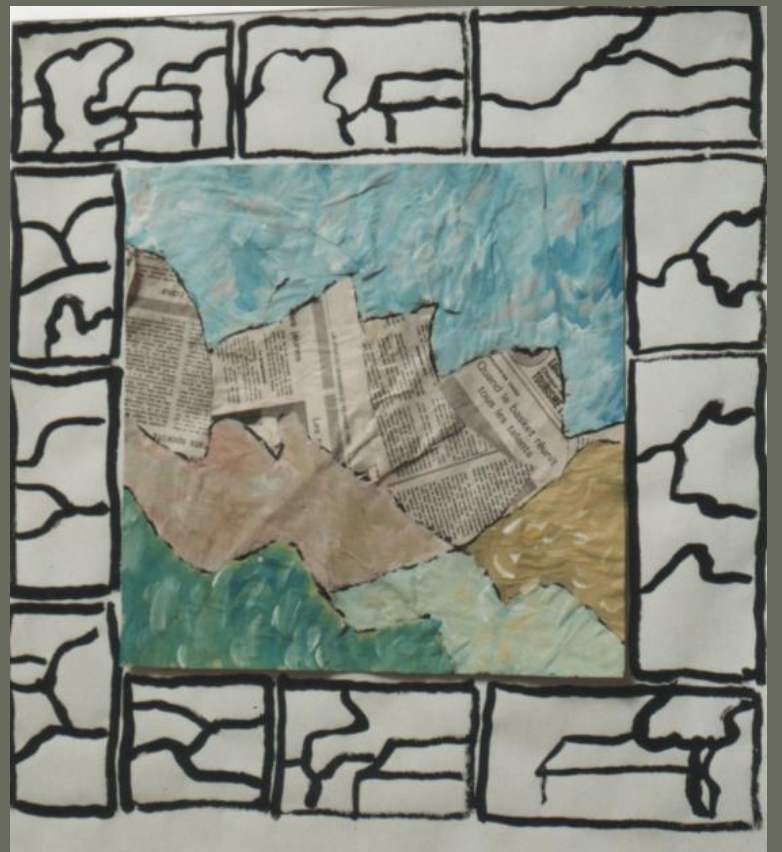
Pour donner une unité à l'ensemble

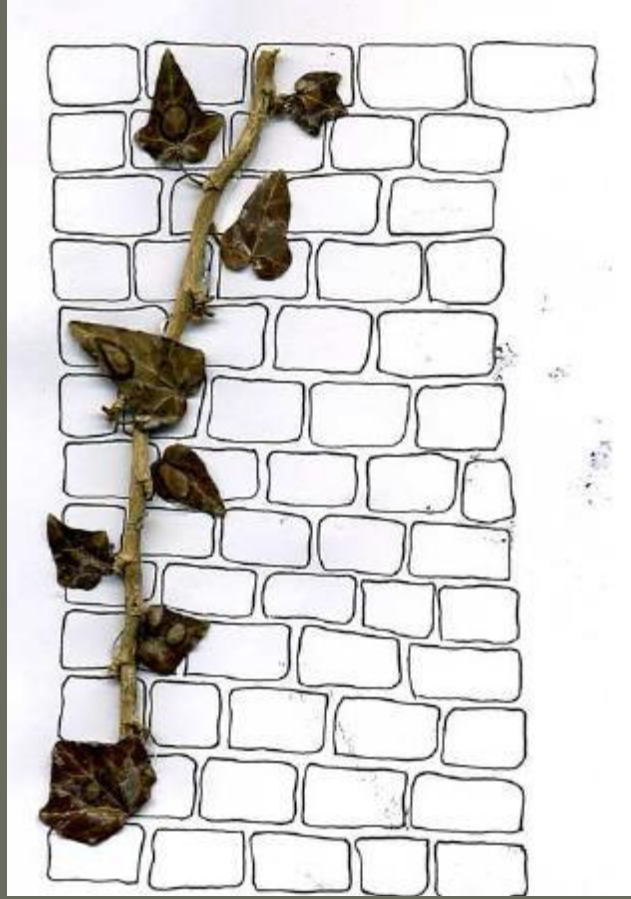
Pour témoigner d'un parti pris...





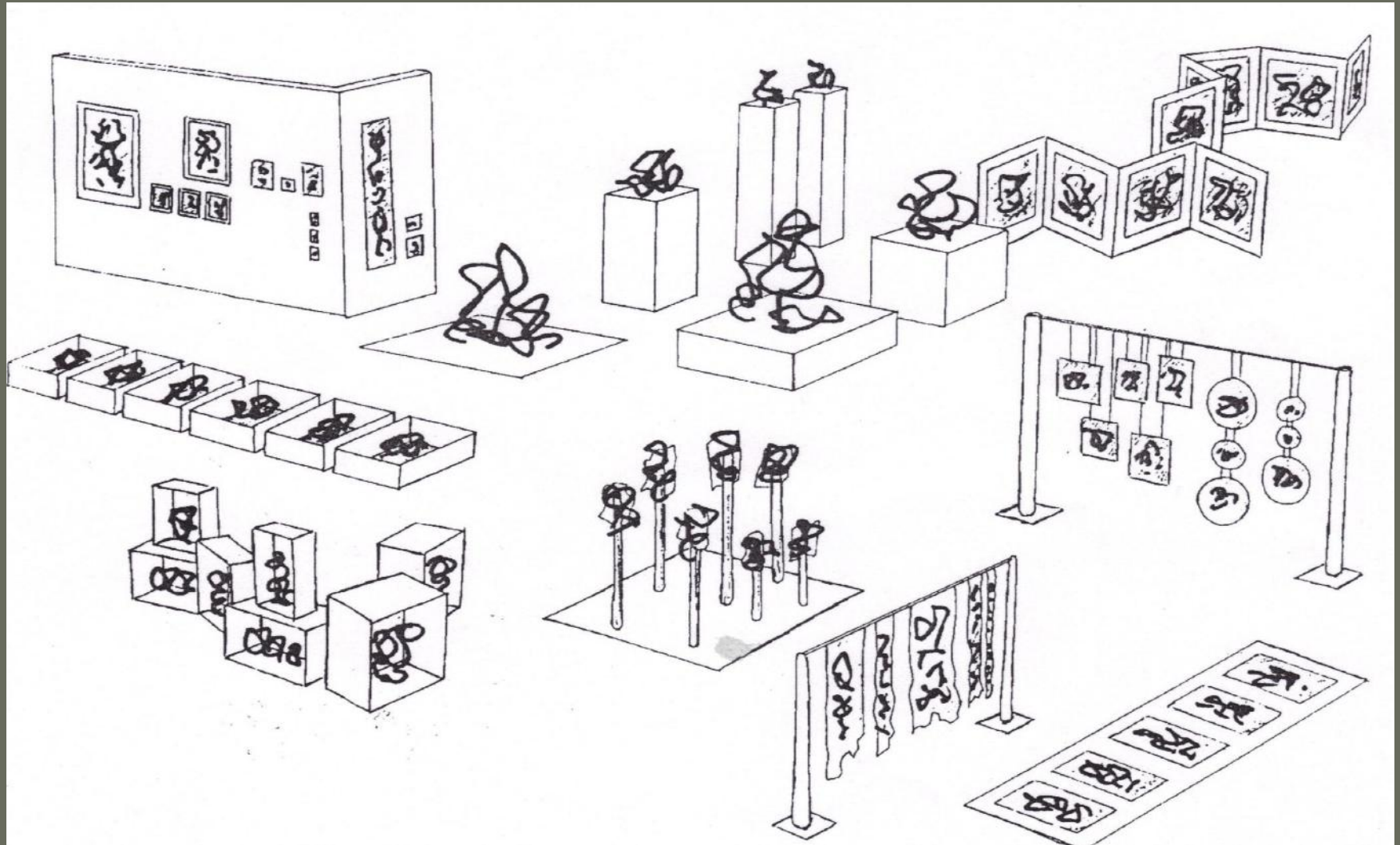
Mettre en valeur sa collection







Installer...

















Je suis
si amoureux
de toi
que je voudrais
te voir tous les jours

Je t'aime
à la mort
à la mort
à la mort
à la mort

Je t'aime
à la mort
à la mort
à la mort
à la mort



