



INTRODUCTION

Je me suis emballé pour du carton...

Quand en 1895, aux Etats Unis, fut mise au point « la caisse américaine », c'est à dire un emballage de carton ondulé léger, solide, économique, facilement imprimable, ses concepteurs ne se doutaient pas que, un siècle plus tard, ce matériau aurait pour bon nombre d'artistes les mêmes lettres de noblesse que le bronze ou le papier de soie.

L'utilisation systématique des objets mis au rebut comme éléments servant à construire des oeuvres est en effet un courant caractéristique du XXème siècle. Ainsi le carton d'emballage, arrivé au stade ultime de l'objet de consommation, quand il n'est plus que contenant vide empilé sur le trottoir en attente du passage des éboueurs, pourra être repris pour dépasser son intérêt pratique et donner matière à expression artistique.

Avec Picasso, Braque, Gris, Laurens, le carton comme chacun des objets croisés au quotidien, dans l'atelier, au café ou sur le trottoir, se trouve réhabilité en intégrant une composition cubiste. Schwitters rehausse ses constructions abstraites d'éléments récoltés au hasard de ses promenades : quelques prospectus, des étiquettes, des tickets et cartons indéterminés.... Plus tard les artistes utiliseront le carton pour sa matière et sa valeur plastique. César le compressera, d'autres l'empileront, le sculpteront, l'utiliseront comme support.

Découpé, déchiré, transformé par la couleur, associé à d'autres matériaux etc..le carton sera livré aux actions des enfants. Ceux-ci, à son contact, vont apprendre à percevoir sa structure propre, ses caractéristiques, ce que l'on peut en faire et ses limites: du fragment de carton déchiré dont les ondulations, prenant une nouvelle dimension, invitent à des paysages de rêve ou des structures étranges, à des emballages de toutes formes, de toutes tailles, qui amènent à des compressions ou à des empilements avec recherche d'équilibre et agencement de formes.

Nous vous proposons dans ce dossier une série de fiches comportant des pistes de travail non exhaustives. Elles s'adressent aux trois cycles de l'école primaire. Leur numérotation ne correspond pas à un ordre chronologique d'utilisation. Il ne s'agit pas d'une progression. Chaque fiche présente une activité détaillée enrichie d'autres possibilités. Elle peut s'inclure dans tout projet et s'adapter à tout thème.

1

CARTON SUPPORT BRUT

*Orientations générales :
appliquer une technique et l'adapter par rapport à l'effet escompté.*

EXEMPLE DE SITUATION

- Proposer des plaques de carton de différentes textures
ex: carton ondulé
carton gris
carton lisse blanc
carton d'emballage.
- Travailler sur le support avec différents outils et différents médiums pour découvrir les divers effets.
Exemples d'outils : pinceaux, brosses, pulvérisateurs, spatules, truelles, couteaux, doigts..
Exemples de médiums : peinture épaisse ou liquide, encres, pastels, colle et sable, etc...
- Donner éventuellement un thème de travail.
- Mettre en valeur (isoler, recadrer des régions intéressantes).

AUTRES POSSIBILITES

Proposer des boîtes de carton comme supports au lieu de plaques.

Tresser des bandes issues de deux ou plusieurs travaux.

Faire une composition en assemblant plusieurs parties arrachées ou découpées dans différents travaux.

Ajouter à la réalisation d'autres éléments ou matériaux (voir fiche 6).

Recouvrir le support de peinture épaisse et gratter certaines parties.



CARTON SUPPORT TRAVAILLE

Orientations générales :
éprouver les possibilités d'intervention sur les matériaux et trouver des règles d'organisation.

EXEMPLE DE SITUATION

- Rassembler des plaques de carton de différentes textures, tailles et formes.
- Intervenir sur celles-ci en :
 - arrachant certaines couches
 - torsadant
 - lacérant
 - perforant
 - tissant
 - humidifiant
 - émiettant
 - conglomérant
 - écrasant les ondulations
 - recollant en d'autres endroits les morceaux arrachés.
- Travailler sur le support en suivant la fiche 1, en tenant compte des différents effets résultant des interventions .
- Mettre en valeur : isoler, recadrer des régions intéressantes.

AUTRES POSSIBILITES

Travailler le support en le trempant dans la peinture (ex : à la cuve).

Faire une composition de plusieurs parties du même support ou de supports différents.

Associer d'autres matériaux au " carton support travaillé " pour faire une composition (voir fiche 6).

Proposer différentes boîtes de carton au lieu de plaques (voir fiche 9).



CARTON OUTIL

Orientations générales :
considérer le carton comme matériau d'expression, éprouver les possibilités d'intervention sur ce matériau et appliquer une technique ou l'adapter par rapport à l'effet escompté.

EXEMPLE DE SITUATION

-Proposer:

-des morceaux de carton de tailles et formes diverses, déchirés, découpés, tressés, compressés, enroulés...

-de la gouache.

-un support : papier, carton, tissu...

-Laisser des traces sur le support en prenant le carton comme outil.

-Expérimenter différents gestes : imprimer, frotter, tapoter, zigzaguer, racler, effleurer, tourner,...

-Concevoir et fabriquer des " outils carton " en fonction d'une intention et d'un résultat.

-Mettre en valeur.

AUTRES POSSIBILITES

Etaler à la brosse de la peinture épaisse (mélangée ou non avec de la colle vinylique) sur le support. Gratter cette peinture avec des " outils carton ".

Imprimer avec des "outils carton" dans la terre, du plâtre, de la pâte à sel, ...

Utiliser des morceaux de carton comme pochoirs. Pulvériser un médium, déplacer les pochoirs, recommencer, ... (penser au scotch repositionnable). Retravailler avec des graphismes, des cernes, ...

TIRER PARTI



Orientations générales :

tirer parti de trouvailles fortuites, jouer avec les formes, les matières et trouver des idées à réaliser.

EXEMPLE DE SITUATION

- Rassembler des morceaux de carton déchiré de formes et de textures différentes.
- Observer ces morceaux (formes, effets produits par les déchirures).
- Les agencer par collage (en superposant ou pas) dans le but d'obtenir des formes reconnaissables (paysages, machines, châteaux fantastiques, objets, personnages, animaux, monstres...).
- Faire ressortir cette forme pour la rendre évidente à tous avec pastels, gouaches, feutres, par des cernes, des aplats colorés...
- Mettre en valeur (recadrer, associer plusieurs travaux entre eux, recoller sur un autre support, encadrer..).

AUTRES POSSIBILITES

Agencer par collage pour faire une composition abstraite.

Ajouter à la composition figurative ou abstraite des graphismes ou d'autres matériaux (voir fiche 7).

Ce même travail peut être réalisé en volume (voir fiches 8 et 9).

Sur un support carton travaillé (voir fiche 2) repérer des formes figuratives ou non. Les mettre en évidence par aplats colorés, cernes, par différentes techniques (feutres, pastels, gouaches, encres, colle+ sable+gouache, enduit, crépi, ...).



EFFETS DE RELIEF

Orientations générales :

établir des relations sensorielles et affectives avec les matières, éprouver les possibilités d'intervention sur le carton et trouver des règles d'organisation des formes et des matières.

EXEMPLE DE SITUATION

- Proposer un support rigide.
- Une plaque de carton aux dimensions largement supérieures au support.
- Destructurer la plaque de carton (découper, déchirer, écraser, compresser, plier, mouiller) pour obtenir un effet de relief.
- Couvrir tout ou partie du support en utilisant tous les éléments.
- Laisser les enfants en situation de recherche de différentes compositions puis coller.
- Observer et comparer les différentes réalisations. Faire verbaliser les actions et les effets produits.
- Mettre en valeur les déchirures, les chevauchements, les ondulations diversement orientées, les grandes directions de la composition par cernes, aplats colorés, graphismes, ombrages, à l'aide de feutres, pastels, gouaches, encres...

AUTRES POSSIBILITES

Tressage.

Associer des cartons divers.

Collectionner des objets en carton : rouleaux, boîtes, éléments de cloisonnement d'emballage (oeufs, bouteilles...), les agencer sur un support- plan en couvrant tout ou partie de la surface. Réaliser une composition en respectant une unité (rythme, direction, harmonie de couleur).



ASSOCIATION AVEC D'AUTRES MATERIAUX

Orientations générales :

considérer le carton, les images et d'autres objets comme matériaux d'expression; appliquer ou choisir une technique et un procédé d'assemblage; trouver des règles d'organisation.

EXEMPLE DE SITUATION

-Rechercher des matériaux pouvant s'harmoniser par leur couleur, leur aspect, avec le carton ; ex : papier kraft, journal, papier peint, papier jauni imprimé ou non, papier recyclé, papier de verre, papier de récupération, corde, toile de jute, ficelle, bois, cageots, terre, vieilles plaques rouillées, ferrailles,...

-Essayer de les assembler au matériau carton pour faire une composition originale :

-coller, intégrer dans une fenêtre, coudre, inclure avec de la barbotine, clouer.

-il est possible de retravailler (peinture, fusains, feutres, sanguines, brou de noix) certaines parties de la composition.

-Mettre en valeur (recadrage, encadrement)

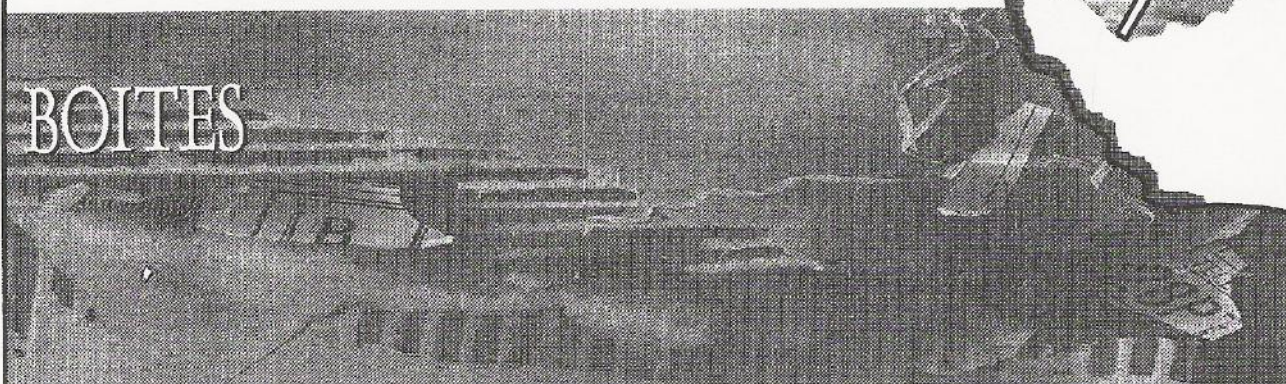
AUTRES POSSIBILITES

Rechercher des matériaux qui s'opposent au carton par la couleur, la texture, les écrits ou par les connotations (ex : pauvreté / richesse : tissus soyeux, dentelles, papier brillant, papier alu, papier cellophane, papier noir, inox, verre, plastique, miroir, paillettes,...).

Présenter en boîtes (cf. fiche 7).



BOÎTES



Orientations générales :
trouver des idées à réaliser à partir du carton en tant qu'objet, trouver des règles d'organisation.

EXEMPLE DE SITUATION

- Proposer des boîtes en carton. Chaque enfant choisit une boîte.
- Approche sensorielle et expression orale. Imaginer la contenance, l'origine, l'histoire de la boîte par rapport aux écrits, à l'usage, à la forme.
- Inventer un autre contenu, une autre histoire (si dans cette boîte il y avait...).Laisser place à la poésie, l'irrationnel, l'humour.
- Deux pistes possibles:
 - "boîtes collection" : rassembler des objets ayant un lien affectif ou fonctionnel, symbolique, formel, physique.
 - "boîtes en dérive" : mettre en scène un ou plusieurs objets existants ou réalisés par les enfants en fonction de leur projet.
- Mettre en valeur par une présentation adéquate et par un aménagement de la boîte (cloisonner, tapisser, draper, plier, froisser du tissu, du kraft, du carton).

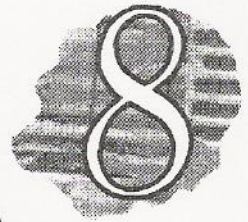
AUTRES POSSIBILITES

Juxtaposer des boîtes pour une composition collective.

Réaliser un ensemble de boîtes gigognes.

Faire découvrir aux spectateurs le contenu de la boîte par un système de fenêtres.

VOLUME I



Orientations générales :
éprouver les possibilités d'intervention sur le carton, choisir une technique d'assemblage et trouver des règles d'organisation.

EXEMPLE DE SITUATION

- Rassembler des morceaux de carton assez rigides déchirés ou découpés.
- Après observation de ces formes, ériger un volume figuratif ou non en agencant ces morceaux par collage, par encastrement à l'aide de fentes, par agrafage ou en liant avec du fil de fer, de la ficelle...
- Mettre en valeur par peinture, graphismes, vernis, jeux de lumière... Poser sur un socle.

AUTRES POSSIBILITES

Dessiner une forme (aléatoire ou non)
-Découper cette forme
-La reproduire par gabarit plusieurs fois
-Agencer les morceaux en volume : les formes et leur agencement peuvent traduire différentes idées: envol, liberté, amour, lourdeur, violence, légèreté, transparence...

Associer à d'autres matériaux (voir fiche 6).

Associer des morceaux de carton travaillés (voir fiche 2).

Associer les morceaux par suspension ou mobiles.



VOLUME 2

Orientations générales :

considérer les boîtes de carton comme matériau d'expression, choisir une technique d'assemblage et trouver des règles d'organisation.

EXEMPLE DE SITUATION

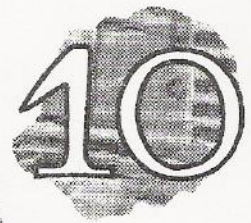
- Rassembler des boîtes et des emballages de carton de tailles et formes diverses.
- Les observer.
- Créer un volume par assemblage de ces éléments (empiler, encastrer, entasser, accumuler, compresser..) pour une réalisation figurative ou non.
- Mettre en valeur:
 - . Unifier par la couleur ou bandes plâtrées, emballage, graphismes, écritures.
 - . Créer des jeux de lumière.
 - . Poser sur un socle.
 - . Mettre en scène plusieurs installations.
 - . Déplacer dans un lieu ou décor particulier.

AUTRES POSSIBILITES

Intervenir sur les éléments du départ ou sur le volume réalisé (voir fiche 2).

Associer avec d'autres matériaux (voir fiche 6).

Utiliser tout objet en carton (rouleaux, boîtes à oeufs...) sans se limiter aux boîtes.



REPRODUIRE

Orientations générales :

appliquer ou choisir une technique, tirer parti de trouvailles, jouer avec les formes et les images et trouver des règles d'organisation.

EXEMPLE DE SITUATION

-Isoler par cadrage ou découpage une surface cartonnée en fonction de son intérêt plastique (présence d'écritures, déchirures, taches, étiquettes, trous, agrafes...).

-Essayer de la reproduire par le dessin (crayon, fusain, sanguine, plume et encre, pastel..).

(chaque enfant peut réaliser un ou plusieurs dessins.)

-Mettre en valeur :

. Encadrer.

. Associer plusieurs dessins sur le même support.

AUTRES POSSIBILITES

Reproduire en changeant le support ou son format et l'outil.

Reproduire par une autre technique (frottage, photocopies, photos, pantographes...).

Prolonger les traits du dessin.

Retravailler les productions par ajout de graphismes, aplats colorés ou collage d'autres matériaux.

Reproduire tout ou partie de productions réalisées en carton (voir autres fiches).

BIBLIOGRAPHIE

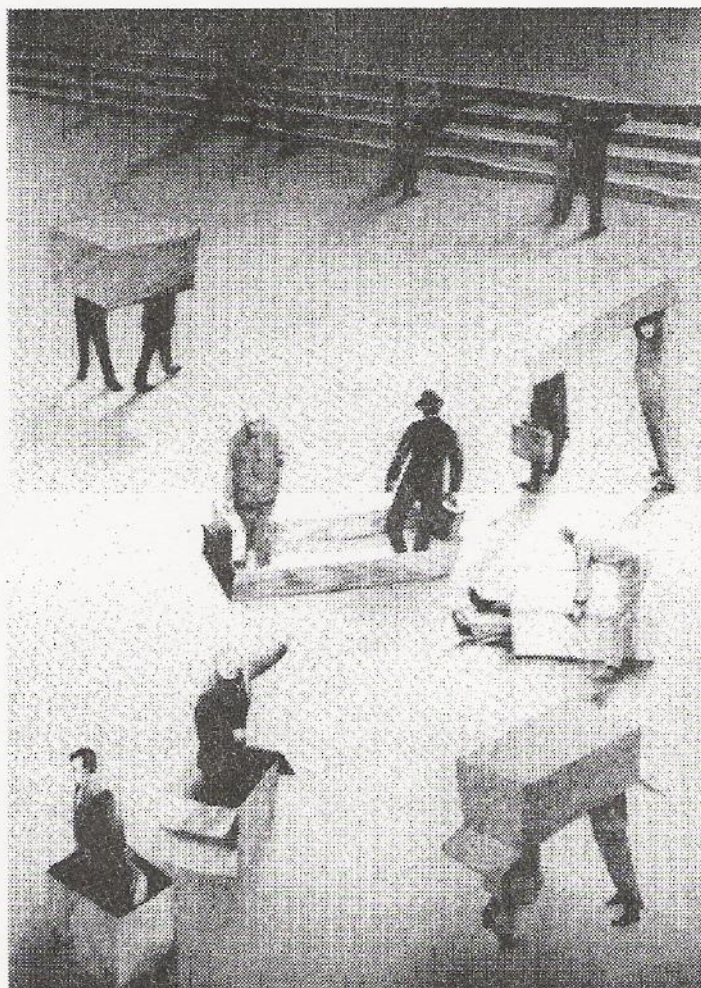
- Le collage; Art du XXème siècle -Françoise Monnin- Fleurus (mars 1993)
- Créer des formes nouvelles Dufayet. Duroselle Jacques (1986)
- Les activités plastiques -C Reyt- Bourrelier (1996)
- Catalogue de l'exposition : "Soissons cartonne" (1992) (en prêt au CDDP)
- Education artistique à l'école ; Des outils pour le maître ; Ministère de l'Education Nationale.



Gottfried Wiegand, Efforts avec caisses, boîtes et malles, 1976.

BIBLIOGRAPHIE

- Le collage; Art du XXème siècle -Françoise Monnin- Fleurus (mars 1993)
- Créer des formes nouvelles Dufayet. Duroselle Jacques (1986)
- Les activités plastiques -C Reyt- Bourrelier (1996)
- Catalogue de l'exposition : "Soissons cartonne" (1992) (en prêt au CDDP)
- Education artistique à l'école ; Des outils pour le maître ; Ministère de l'Education Nationale.



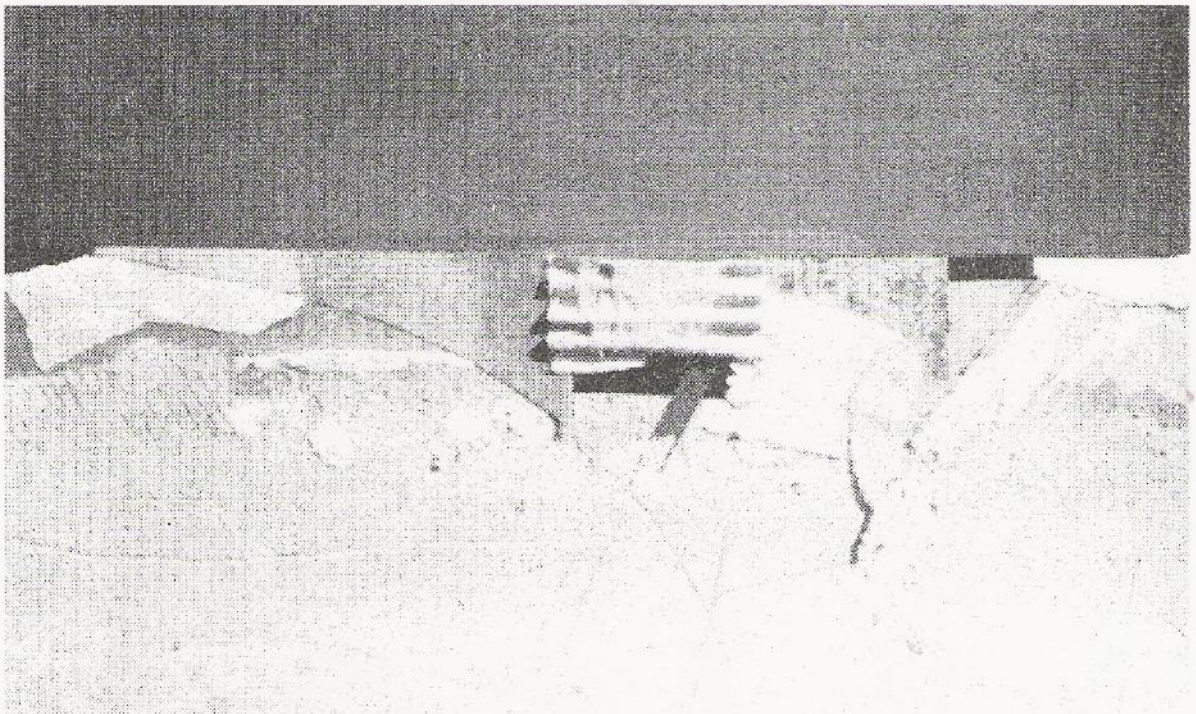
Gottfried Wiegand, Efforts avec caisses, boîtes et malles, 1976.



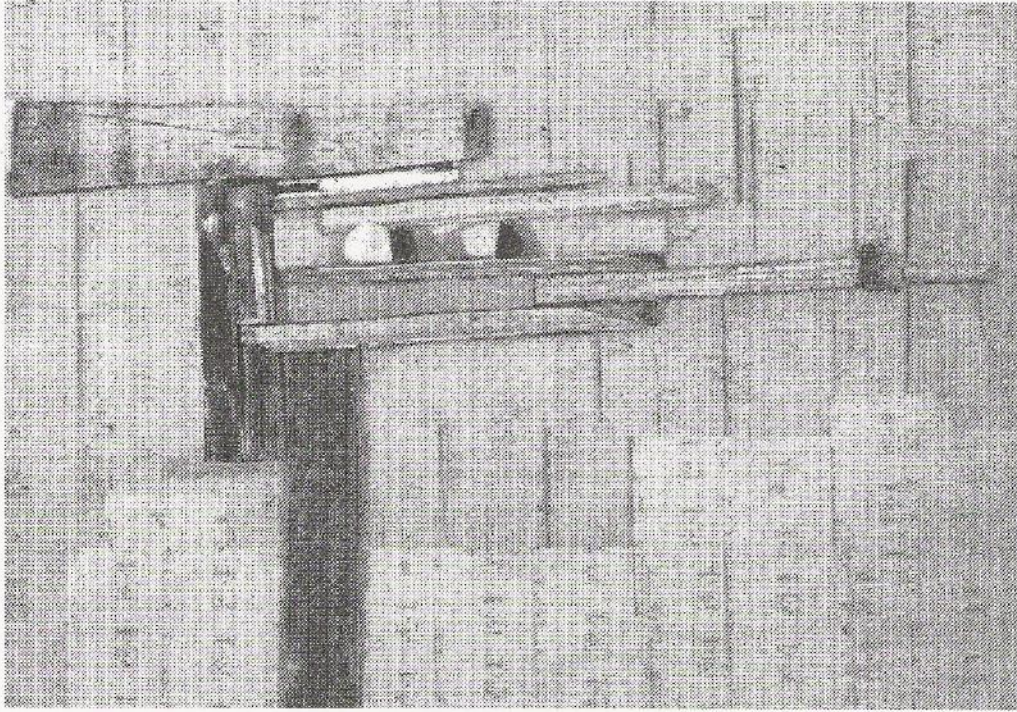
Kurt Schwitters, *Formen in Raum*, 1920



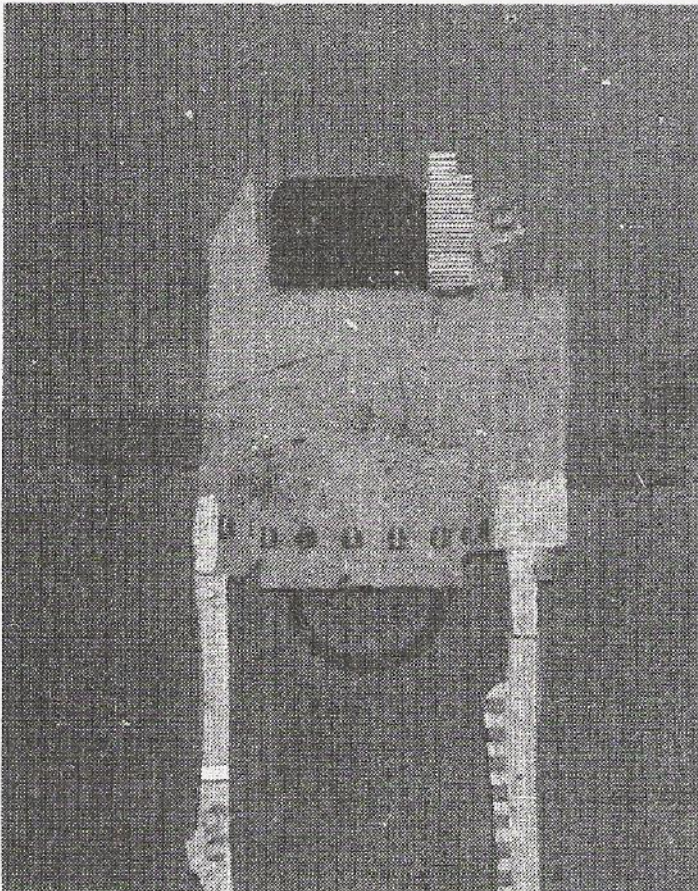
Pablo Picasso, *Le Minotaure*, 1933



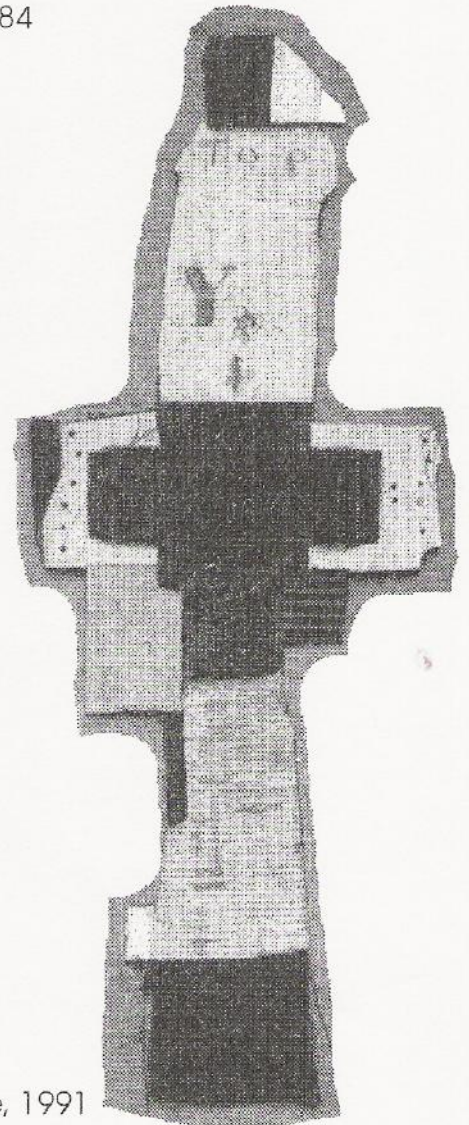
Karl Korab, *Gelände III*, 1989



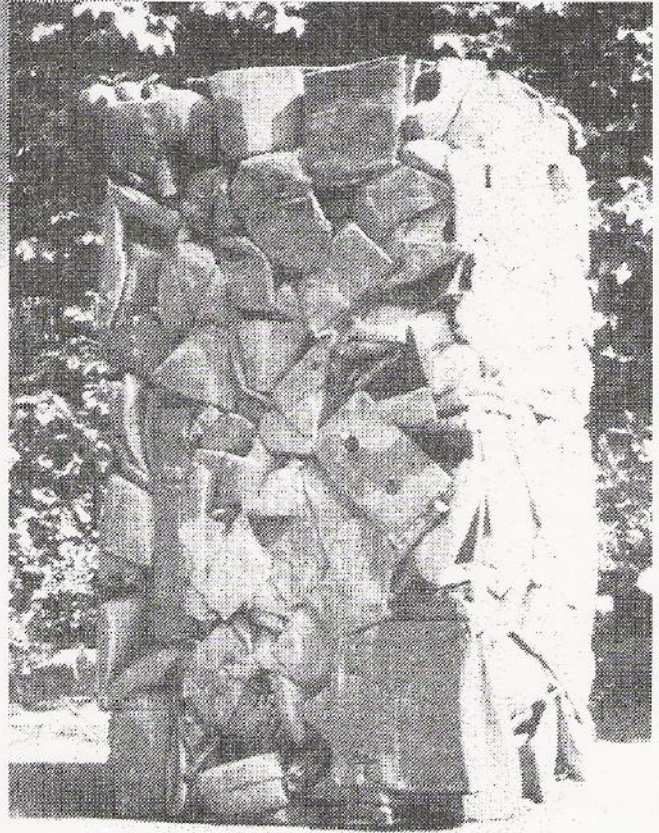
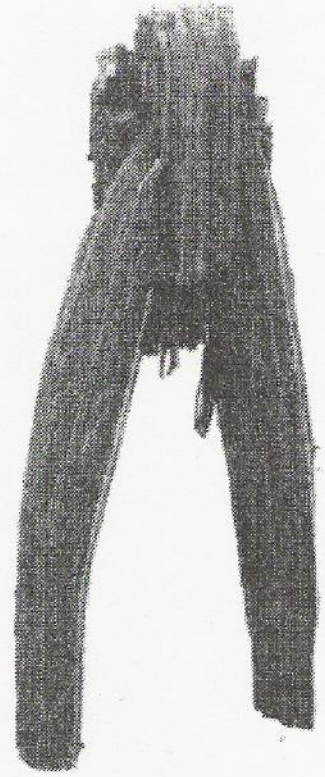
Jannis Kounellis, *Senza Totolo*, 1984



Cole Morgan, *Red Wings*, 1991



Box in blue, 1991

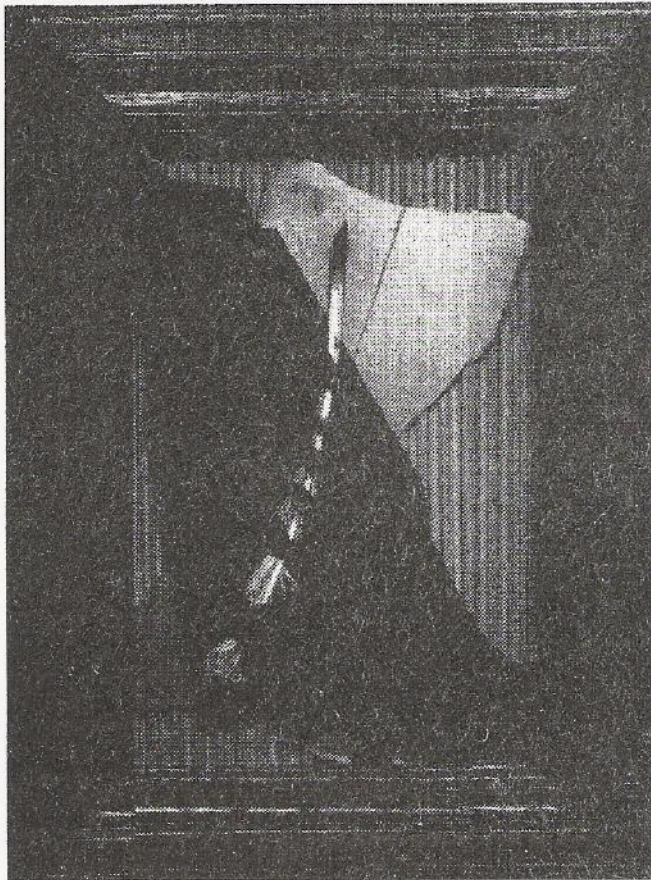
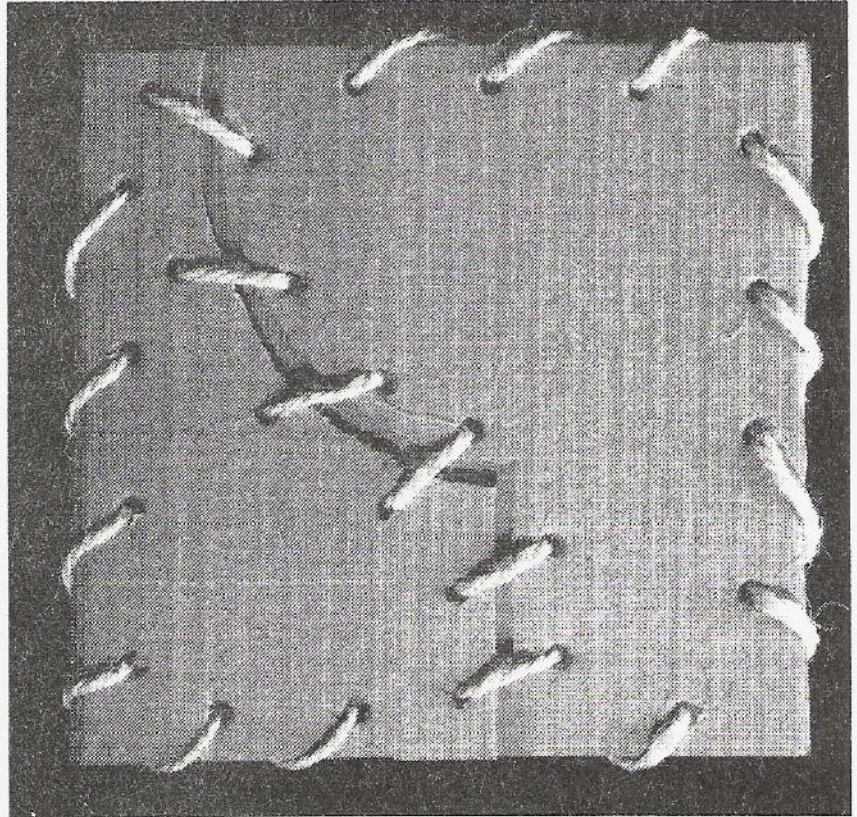


Covrig

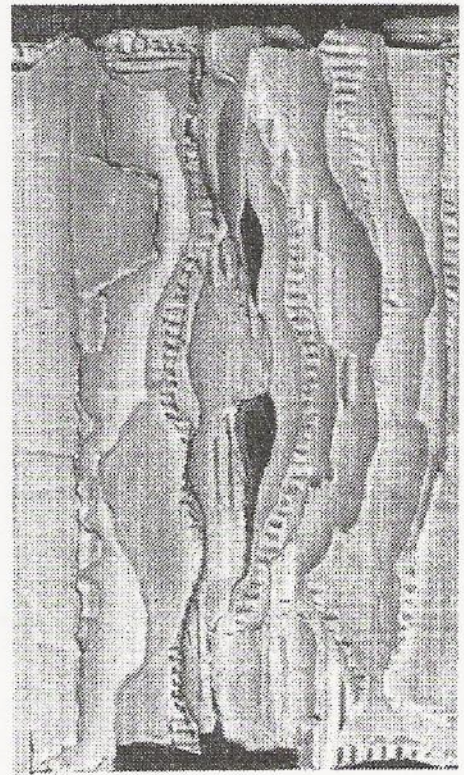
Gaby

César

Marc Gerenton

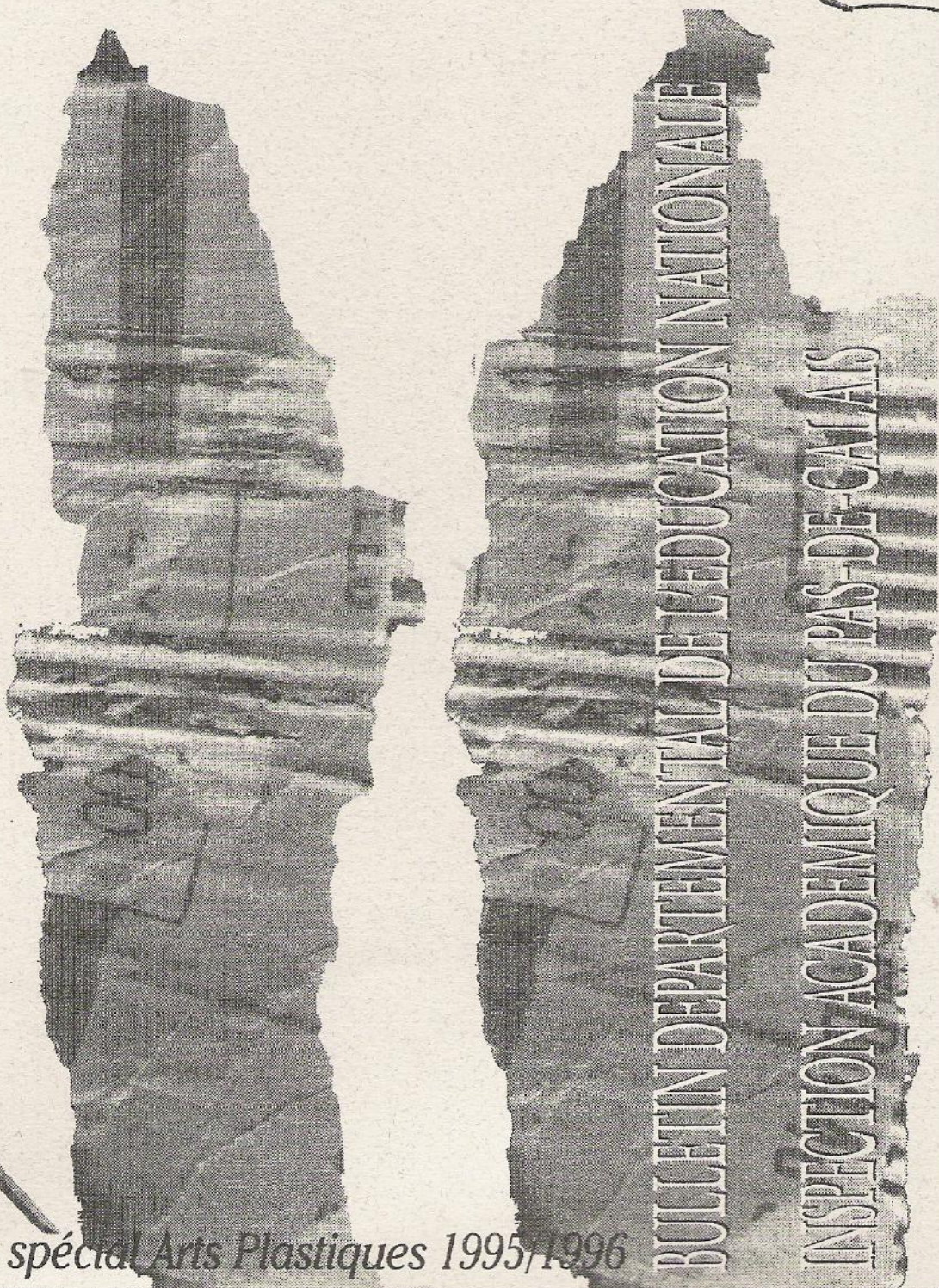


Man Ray, *De quoi écrire un poème*, 1923



Yvan Coaquette, *Archéologie*, 1991

CARTON



BULLETIN DEPARTEMENTAL DE L'EDUCATION NATIONALE

INSPECTION ACADEMIQUE DU PAS-DE-CALAIS



Numéro spécial Arts Plastiques 1995/1996